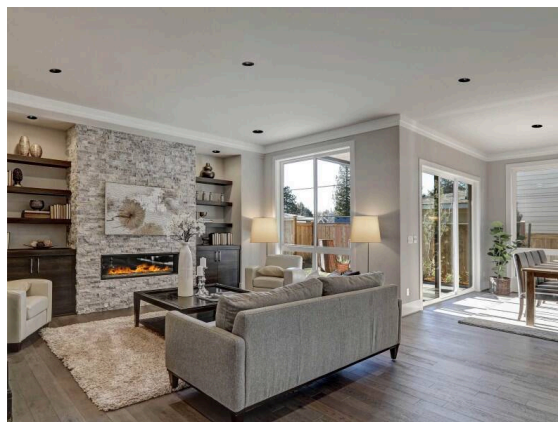




MOVA

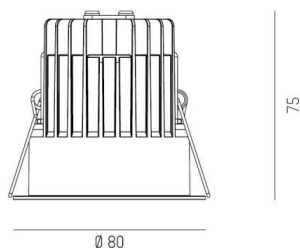
495-6200d134965002

MOVA S R INCASSO in alluminio, nero, simile a RAL 9005, Decoro bianco, riflettore in plastica purissima sottovuoto di elevata efficienza energetica fascio 24°, emissione luminosa diretta, senza alimentatore, max. 200/350/500mA, IP20

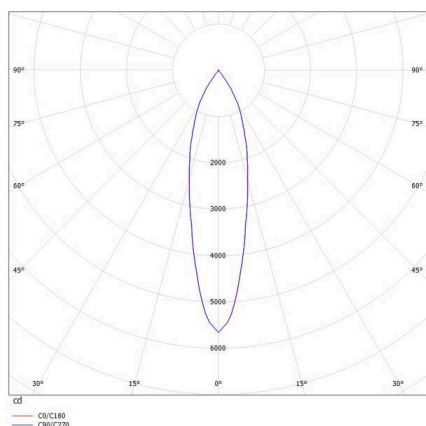


DISEGNO

-  1 - 20 mm
-  68 mm, ET 105 mm



CURVA DISTRIBUZIONE LUCE



DETTAGLI TECNICI

Lampadina	LED 6W/12W/17W
Flusso luminoso [lm]	1170/2010/2810
Corrente del secondario [mA]	200/350/500
Temperatura colore	3000K
CRI	PREMIUM>90
Ottica	riflettore in plastica purissima sottovuoto
Alimentatore	senza alimentatore
Area di emissione luce	diretta
Angolo apertura fascio luminoso	24°
Altezza [mm]	75
Diametro [mm]	80
Dimensione taglio soffitto [mm]	68
Spessore soffitto [mm]	1-20
Prof. d'incasso [mm]	105
Classe di protezione	IP20
Classe di protezione II	classe di protezione II
Materiale	alluminio
Colore base	nero
RAL	9005
Colore decorazione	bianco
Durata di vita [h]	L80 B10 50 000
Classe efficienza energetica	C
Peso netto [kg]	0,29
EAN numero	9010979837157



Etichetta energetica



I valori indicati sono nominali. Tolleranza della potenza e del flusso luminoso +/- 10%.
Tolleranza della temperatura colore: +/- 150 K. I valori sono riferiti ad una temperatura ambiente di 25°C, salvo diversa indicazione.