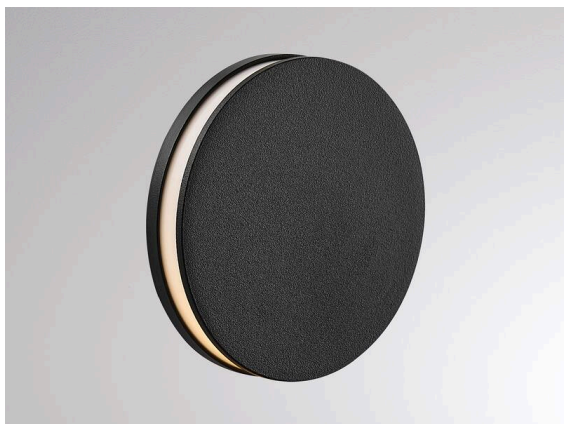


## WALL 68R

222-s00120

WALL 68R AURA LUMINAIRE ENCASTRÉ MURAL en aluminium, noir, RAL 9005, émission indirect, avec driver, gradation: multi-puissance on/off, IP44/IP20



## DONNÉES TECHNIQUES

Ampoule	LED
Puissance système [W]	4
Flux lumineux [lm]	4
Température de couleur	2700K/3000K/4000K
CRI	>90
Driver	avec driver
Gradation	multi-puissance on/off
Émission de lumière	indirect
Tension	220-240V 50/60Hz

Hauteur [mm]	56
Diamètre [mm]	77
Dimension de la découpe plafond [mm]	68
Profondeur d'encastrement [mm]	60
Type de protection	IP44/IP20
Classe de protection	classe de protection I

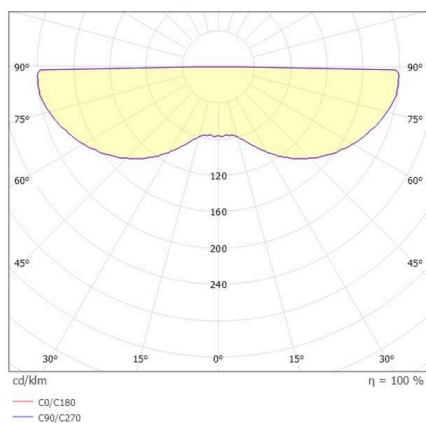
Matériau	aluminium
Couleur du luminaire	noir
RAL	9005
Durée de vie [h]	L80 B10 50 000
Classe d'efficacité énergétique	F
Nombre de luminaires sur B16A	56

Poids net [kg]	0,13
EAN numéro	9010979678699



Label énergie

## COURBE PHOTOMÉTRIQUE



Les valeurs indiquées sont des valeurs assignées. La puissance et le flux lumineux sous soumis à une tolérance d'environ 10 %.  
Tolérance de la température de couleur: +/- 150 K. Sauf indication contraire, les valeurs s'appliquent à une température ambiante de 25 °C.