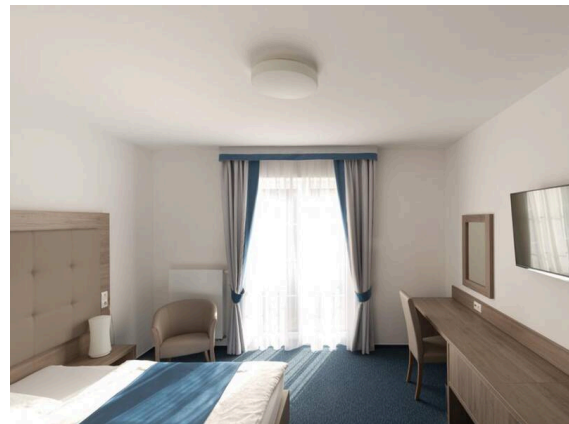


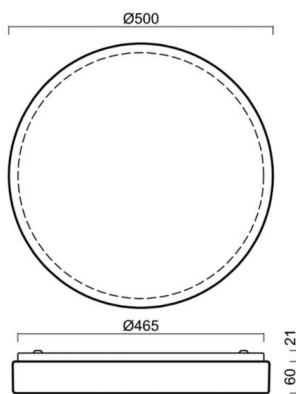
**OSMONT**

**789-56137**

DELIA E27 WAND-DECKEN AUFBAULEUCHE aus Stahlblech, weiß, Polycarbonat Abdeckung weiß, Lichtaustritt direkt, Dimmbarkeit: siehe Leuchtmittel, mit Bewegungsmelder, IP44, exkl.LM,



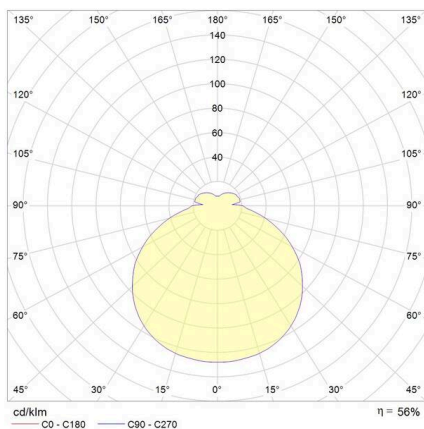
**SKIZZE**



**TECHNISCHE DETAILS**

Leuchtmittel	AGL A60 ECO 30W
Systemleistung [W]	3X25
Anzahl Fassungen	3x
Fassung	E27
Lichtstrom [lm]	siehe Leuchtmittel
Optik	Polycarbonat Abdeckung
Dimmbarkeit	siehe Leuchtmittel
Lichtaustritt	direkt
Spannung	220-240V 50/60Hz
Bewegungsmelder	mit Bewegungsmelder
Höhe [mm]	85
Durchmesser [mm]	500
Schutzart	IP44
Schutzklasse	Schutzklasse I
Stoßfestigkeit	IK10
Material	Stahlblech
Farbe Leuchte	weiß
Farbe Glas/Schirm	weiß
Lebensdauer [h]	siehe Leuchtmittel
Nettogewicht [kg]	2,60
EAN-Nummer	8591728561376

**LICHTVERTEILUNGSKURVE**



Die Werte sind Bemessungswerte. Leistung und Lichtstrom unterliegen initial einer Toleranz von +/- 10%.  
Toleranz der Farbtemperatur: +/- 150 K. Die Werte gelten, wenn nicht anders angegeben, für eine Umgebungstemperatur von 25°C.