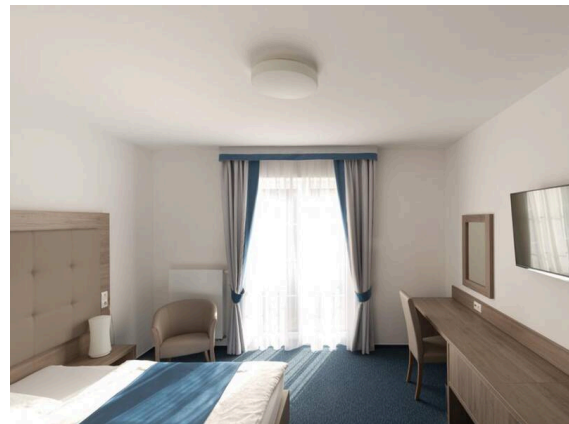


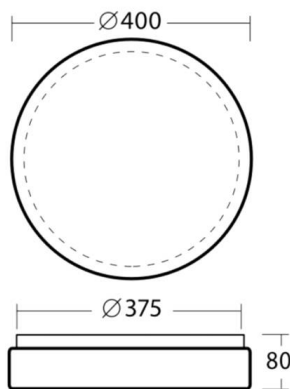
OSMONT

789-56116

DELIA E27 WAND-DECKEN AUFBAULEUCHE aus Stahlblech, weiß, Polycarbonat Abdeckung weiß, Lichtaustritt direkt, Dimmbarkeit: siehe Leuchtmittel, mit Bewegungsmelder, IP44, exkl.LM,



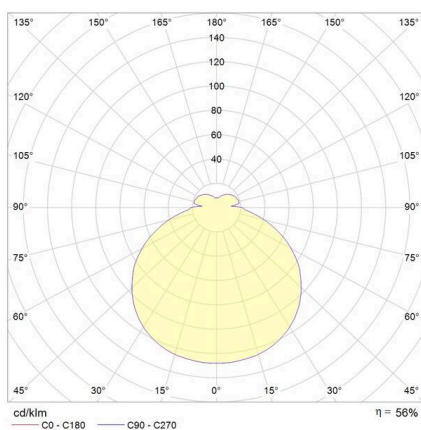
SKIZZE



TECHNISCHE DETAILS

| | |
|--------------------|------------------------|
| Leuchtmittel | AGL A60 ECO 30W |
| Systemleistung [W] | 2X25 |
| Anzahl Fassungen | 2x |
| Fassung | E27 |
| Lichtstrom [lm] | siehe Leuchtmittel |
| Optik | Polycarbonat Abdeckung |
| Dimmbarkeit | siehe Leuchtmittel |
| Lichtaustritt | direkt |
| Spannung | 220-240V 50/60Hz |
| Bewegungsmelder | mit Bewegungsmelder |
| Höhe [mm] | 80 |
| Durchmesser [mm] | 400 |
| Schutzart | IP44 |
| Schutzklasse | Schutzklasse I |
| Stoßfestigkeit | IK10 |
| Material | Stahlblech |
| Farbe Leuchte | weiß |
| Farbe Glas/Schirm | weiß |
| Lebensdauer [h] | siehe Leuchtmittel |
| Nettogewicht [kg] | 1,50 |
| EAN-Nummer | 8591728561161 |

LICHTVERTEILUNGSKURVE



Die Werte sind Bemessungswerte. Leistung und Lichtstrom unterliegen initial einer Toleranz von +/- 10%.
Toleranz der Farbtemperatur: +/- 150 K. Die Werte gelten, wenn nicht anders angegeben, für eine Umgebungstemperatur von 25°C.