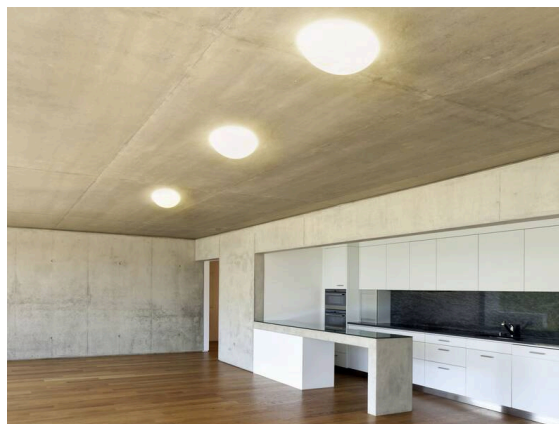
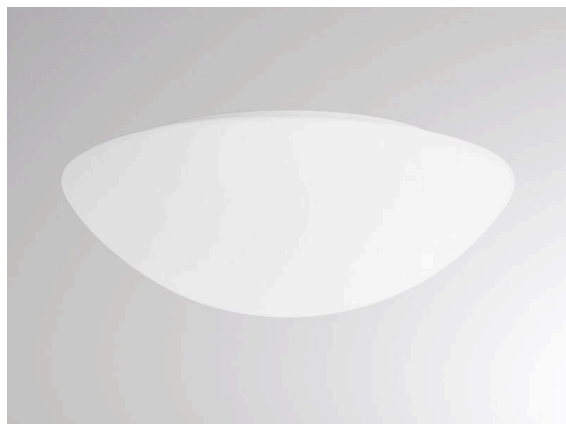


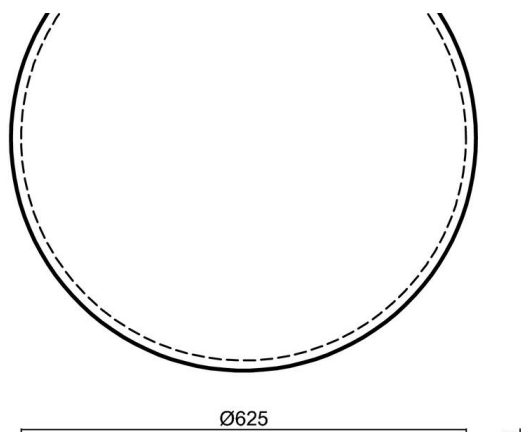
**OSMONT**

**789-56056**

TITAN E27 SD LAMPADA A PARETE/SOFFITTO in lamiera di acciaio, bianco, copertura in policarbonato bianco, dimmerabilità: vedi sorgente luminosa, IP44 senza lampadine,



**DISEGNO**



**DETTAGLI TECNICI**

Lampadina	AGL A60 ECO 30W
Potenza sistema [W]	4X25
Numero di portalampane	4x
Tipo portalampane	E27
Flusso luminoso [lm]	vedi sorgente luminosa
Ottica	diffusore in policarbonato
Dimmerabilità	vedi sorgente luminosa
Tensione	220-240V 50/60Hz
Altezza [mm]	150
Diametro [mm]	650
Classe di protezione	IP44
Classe di protezione	classe di protezione I
Valore IK	IK04
Materiale	lamiera di acciaio
Colore base	bianco
Colore vetro/paralume	bianco
Durata di vita [h]	vedi sorgente luminosa
Peso netto [kg]	3,60
EAN numero	8591728560560



I valori indicati sono nominali. Tolleranza della potenza e del flusso luminoso +/- 10%.

Tolleranza della temperatura colore: +/- 150 K. I valori sono riferiti ad una temperatura ambiente di 25°C, salvo diversa indicazione.