

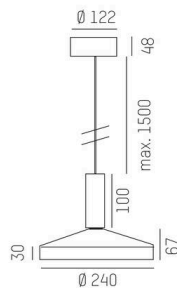
LORA

176-1020200023660

LORA 2 PD HÄNGELEUCHE aus Stahl, schwarz, ähnlich RAL 7016, weiß schwarz, Ausstrahlwinkel 42°, Lichtaustritt direkt, mit Betriebsgerät, max. 500mA, Dimmbarkeit: nicht dimmbar, Kabel schwarz, Adapter/Baldachin schwarz, Pendellänge 3000mm, IP20,



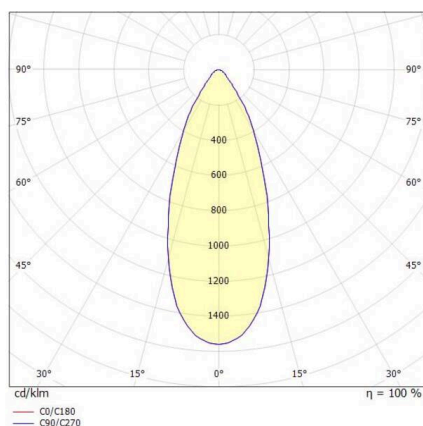
SKIZZE



TECHNISCHE DETAILS

Leuchtmittel	LED
Systemleistung [W]	10
Lichtstrom [lm]	680
Strom sekundärseitig [mA]	500
Lichtfarbe	2700K
CRI	>90
Betriebsgerät	mit Betriebsgerät
Dimmbarkeit	nicht dimmbar
Lichtaustritt	direkt
Ausstrahlwinkel	42°
Spannung	220-240V 50/60Hz
Länge [mm]	240
Höhe [mm]	67
Pendellänge [mm]	3000
Durchmesser [mm]	240
Schutzart	IP20
Schutzklasse	Schutzklasse I
Material	Stahl
Farbe Leuchte	schwarz
RAL	7016
Farbe Glas/Schirm	weiß schwarz
Farbe Adapter/Baldachin	schwarz
Kabel	schwarz
Lebensdauer [h]	L80 B10 20 000
Energieeffizienzklasse	E
Nettogewicht [kg]	0,91
EAN-Nummer	9010506764970

LICHTVERTEILUNGSKURVE



Energie Label



Die Werte sind Bemessungswerte. Leistung und Lichtstrom unterliegen initial einer Toleranz von +/- 10%.  
Toleranz der Farbtemperatur: +/- 150 K. Die Werte gelten, wenn nicht anders angegeben, für eine Umgebungstemperatur von 25°C.