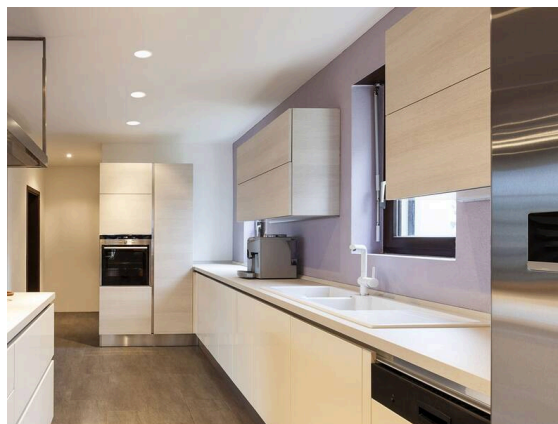


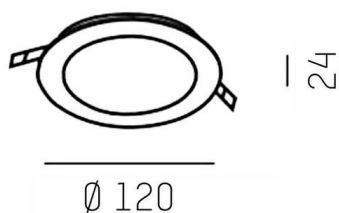
MOON

139-0000680003005

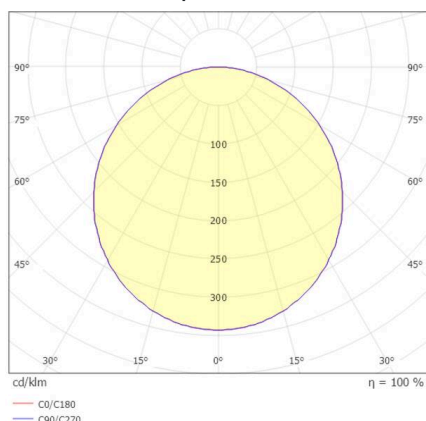
MOON ROUND R LUMINAIRE ENCASTRÉ POUR PLAFOND en aluminium, blanc, RAL 9016, diffuseur opale en PMMA angle de rayonnement 114°, émission direct, sans driver, max. 250mA, gradation: voir driver, IP44/IP20



ILLUSTRATION



COURBE PHOTOMÉTRIQUE



DONNÉES TECHNIQUES

Ampoule	LED 6,5W
Flux lumineux [lm]	770
Courant secondaire [mA]	250
Température de couleur	3000K
CRI	>80
Cache (Diffuseur)	diffuseur opale en PMMA
Driver	sans driver
Gradation	voir driver
Émission de lumière	direct
Angle de rayonnement	114°
Tension	25 VDC
Hauteur [mm]	10
Diamètre [mm]	120
Dimension de la découpe plafond [mm]	110
Profondeur d'encastrement [mm]	54
Type de protection	IP44/IP20
Classe de protection	classe de protection III
Matériau	aluminium
Couleur du luminaire	blanc
RAL	9016
Durée de vie [h]	L80 B10 50 000
Classe d'efficacité énergétique	C
Nombre de luminaires sur B16A	50
Poids net [kg]	0,13
EAN numéro	9010506686036



Label énergie



Les valeurs indiquées sont des valeurs assignées. La puissance et le flux lumineux sous soumis à une tolérance d'environ 10 %. Tolérance de la température de couleur: +/- 150 K. Sauf indication contraire, les valeurs s'appliquent à une température ambiante de 25 °C.