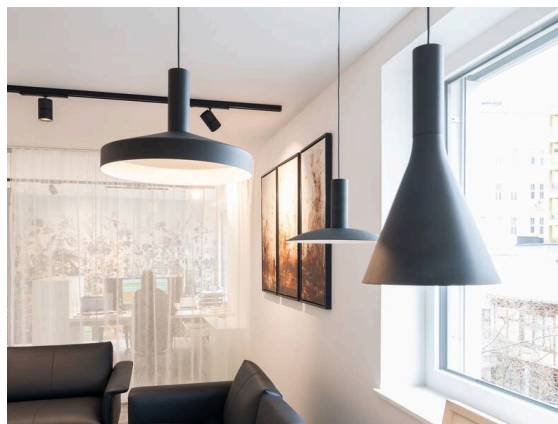


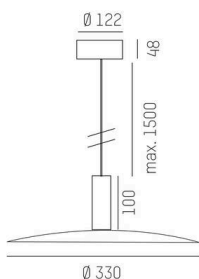
LORA

176-102050002365d

LORA 5 PD HÄNGELEUCHE aus Stahl, schwarz, ähnlich RAL 7016, weiß weiß, Ausstrahlwinkel 42°, Lichtaustritt direkt, mit Betriebsgerät, max. 500mA, Dimmbarkeit: DALI, Kabel schwarz, Adapter/Baldachin schwarz, Pendellänge 3000mm, IP20,



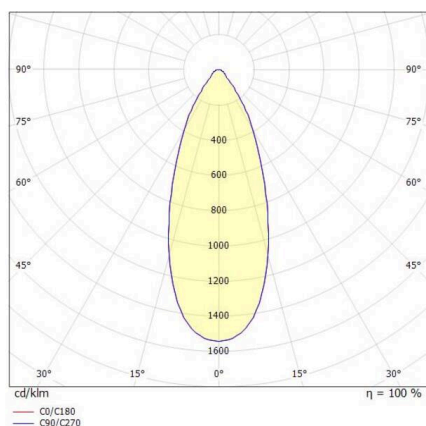
SKIZZE



TECHNISCHE DETAILS

Leuchtmittel	LED
Systemleistung [W]	10
Lichtstrom [lm]	690
Strom sekundärseitig [mA]	500
Lichtfarbe	2700K
CRI	>90
Betriebsgerät	mit Betriebsgerät
Dimmbarkeit	DALI
Lichtaustritt	direkt
Ausstrahlwinkel	42°
Spannung	220-240V 50/60Hz
Länge [mm]	330
Höhe [mm]	100
Pendellänge [mm]	3000
Durchmesser [mm]	360
Schutzart	IP20
Schutzklasse	Schutzklasse I
Material	Stahl
Farbe Leuchte	schwarz
RAL	7016
Farbe Glas/Schirm	weiß weiß
Farbe Adapter/Baldachin	schwarz
Kabel	schwarz
Lebensdauer [h]	L80 B10 20 000
Energieeffizienzklasse	E
Nettogewicht [kg]	1,53
EAN-Nummer	9010506764505

LICHTVERTEILUNGSKURVE



Energie Label



Die Werte sind Bemessungswerte. Leistung und Lichtstrom unterliegen initial einer Toleranz von +/- 10%. Toleranz der Farbtemperatur: +/- 150 K. Die Werte gelten, wenn nicht anders angegeben, für eine Umgebungstemperatur von 25°C.