

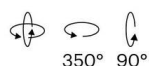
ZHOOM

56-185027ng1

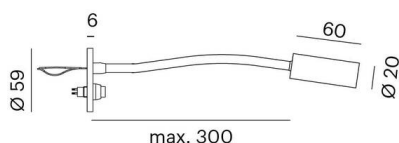
ZHOOM WR LAMPADA DA PARETE AD INCASSO in alluminio, nero, lente in vetro di elevata qualità emissione luminosa diretta, senza alimentatore, max. 500mA, dimmerabilità: vedi alimentatore, IP20



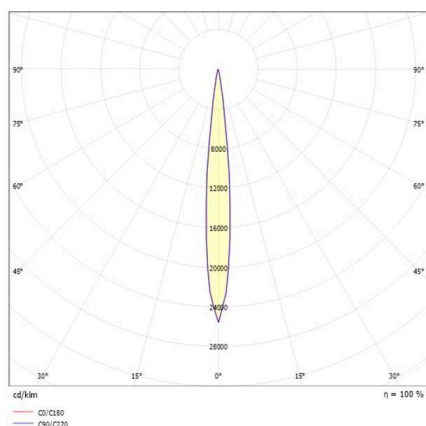
DISEGNO



Ø 38 mm
ET 15 mm



CURVA DISTRIBUZIONE LUCE



DETTAGLI TECNICI

Lampadina	LED 2W
Potenza sistema [W]	2
Flusso luminoso [lm]	150
Corrente del secondario [mA]	500
Temperatura colore	3000K
CRI	>90
Ottica	lente in vetro di elevata qualità
Alimentatore	senza alimentatore
Dimmerabilità	vedi alimentatore
Area di emissione luce	diretta
Tensione	220-240V 50/60Hz
Lunghezza [mm]	300
Larghezza [mm]	5,5
Diametro [mm]	59
Sporgenza [mm]	300
Dimensione taglio soffitto [mm]	38
Prof. d'incasso [mm]	15
Classe di protezione	IP20
Classe di protezione	classe di protezione III
Materiale	alluminio
Colore base	nero
Durata di vita [h]	50 000
Classe efficienza energetica	E
Peso netto [kg]	0,17
EAN numero	9010506782707



Etichetta energetica



I valori indicati sono nominali. Tolleranza della potenza e del flusso luminoso +/- 10%.

Tolleranza della temperatura colore: +/- 150 K. I valori sono riferiti ad una temperatura ambiente di 25°C, salvo diversa indicazione.