

**GRID**

**629-0004214306060**

GRID SEMI RECESSED SPOT ENCASTRÉ en métal, noir, RAL 9005, lentille optique avec grille anti-éblouissement angle de rayonnement 30°, émission direct, UGR <19, rotatif sur 355°, pivotant sur 90°, sans driver, max. 300/500mA, gradation: voir driver, IP20



**DONNÉES TECHNIQUES**

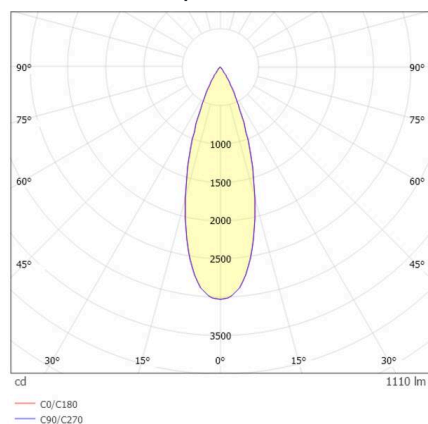
|                                      |   |
|--------------------------------------|---|
| Ampoule                              | LED 10W/17W                                     |
| Flux lumineux [lm]                   | 750/1110  |
| Courant secondaire [mA]              | 300/500   |
| Température de couleur               | 2700K   |
| CRI                                  | PREMIUM>90                                      |
| UGR                                  | <19   |
| Cache (Diffuseur)                    | lentille optique avec grille anti-éblouissement |
| Driver                               | sans driver                                     |
| Gradation                            | voir driver                                     |
| Émission de lumière                  | direct  |
| Angle de rayonnement                 | 30°   |
| Longueur [mm]                        | 113   |
| Largeur [mm]                         | 113   |
| Hauteur [mm]                         | 76  |
| Dimension de la découpe plafond [mm] | 106x106   |
| Épaisseur du plafond [mm]            | 8-30  |
| Profondeur d'encastrement [mm]       | 90  |
| Type de protection                   | IP20  |
| Classe de protection                 | classe de protection II                         |
| Matériau                             | métal   |
| Couleur du luminaire                 | noir  |
| RAL                                  | 9005  |
| Durée de vie [h]                     | L80 B10 50 000                                  |
| Classe d'efficacité énergétique      | F   |
| Poids net [kg]                       | 0,78  |
| EAN numéro                           | 9010979059436                                   |

**ILLUSTRATION**



Label énergie

**COURBE PHOTOMÉTRIQUE**



Les valeurs indiquées sont des valeurs assignées. La puissance et le flux lumineux sous soumis à une tolérance d'environ 10 %. Tolérance de la température de couleur: +/- 150 K. Sauf indication contraire, les valeurs s'appliquent à une température ambiante de 25 °C.