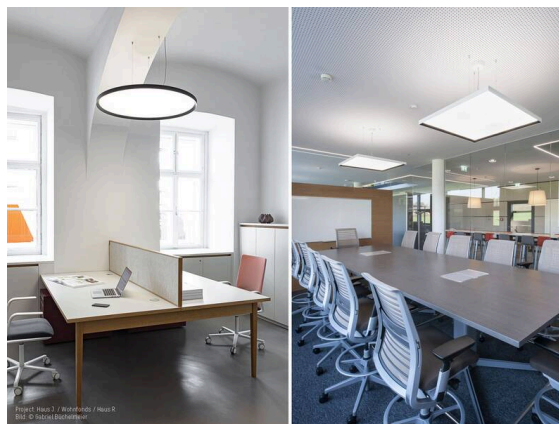


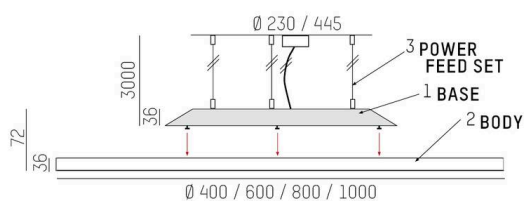
BINA

698-31a121991550

BINA PDI ROUND HÄNGELEUCHE aus Aluminium, weiß, ähnlich RAL 9016, Dekor weiß, satinierter PMMA Opaldiffuser Lichtaustritt direkt/- indirekt, mit Betriebsgerät, max. 1050mA, Dimmbarkeit: nicht dimmbar, Kabel transparent, Adapter/Baldachin weiß, Pendellänge 3000mm, IP20,



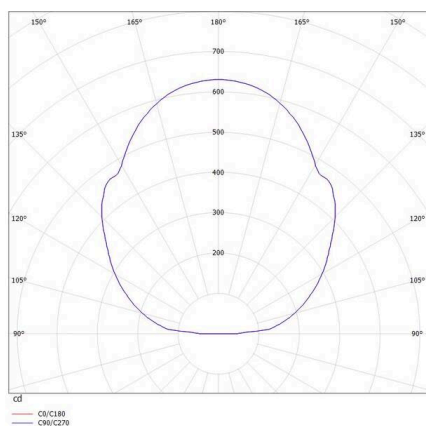
SKIZZE



TECHNISCHE DETAILS

Leuchtmittel	LED
Systemleistung [W]	45
Lichtstrom [lm]	5380
Strom sekundärseitig [mA]	1050
Lichtfarbe	3000K
CRI	>80
Optik	PMMA Opaldiffuser
Betriebsgerät	mit Betriebsgerät
Dimmbarkeit	nicht dimmbar
Lichtaustritt	direkt/- indirekt
Spannung	220-240V 50/60Hz
Höhe [mm]	72
Pendellänge [mm]	3000
Durchmesser [mm]	400
Schutzart	IP20
Schutzklasse	Schutzklasse I
Material	Aluminium
Farbe Leuchte	weiß
RAL	9016
Farbe Adapter/Baldachin	weiß
Farbe Dekor	weiß
Kabel	transparent
Lebensdauer [h]	L80 B10 50 000
Anzahl Leuchten B16A	24
Nettogewicht [kg]	5,18
EAN-Nummer	9010506800487

LICHTVERTEILUNGSKURVE



Energie Label



Die Werte sind Bemessungswerte. Leistung und Lichtstrom unterliegen initial einer Toleranz von +/- 10%. Toleranz der Farbtemperatur: +/- 150 K. Die Werte gelten, wenn nicht anders angegeben, für eine Umgebungstemperatur von 25°C.