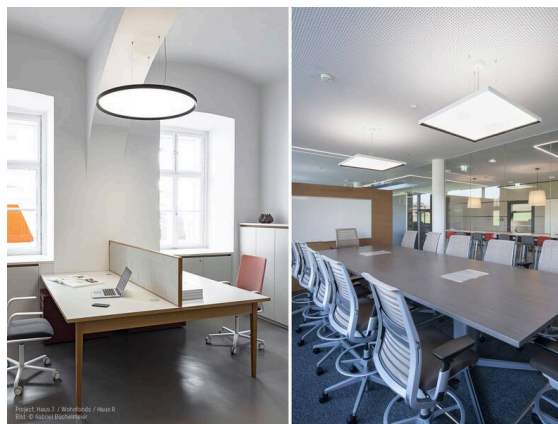


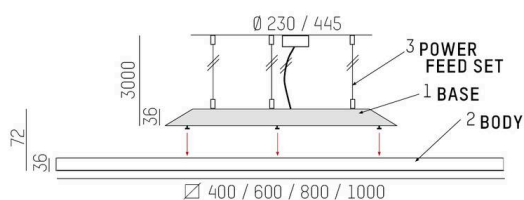
BINA

698-41a121991550

BINA PDI SQUARE SUSPENSION en aluminium, blanc, RAL 9016, décor blanc, diffuseur opale en PMMA émission direct/indirect, avec driver, max. 1050mA, câble d'alimentation transparent, adaptateur/patère blanc, longueur de suspension 3000mm, IP20



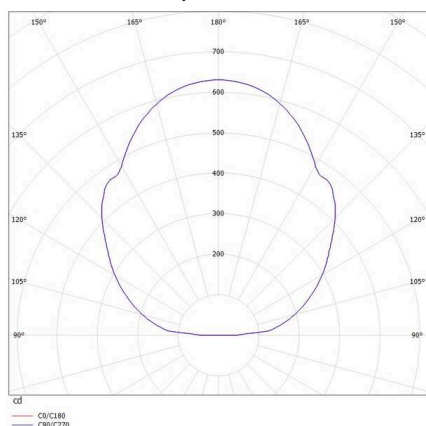
ILLUSTRATION



DONNÉES TECHNIQUES

Ampoule	LED
Puissance système [W]	45
Flux lumineux [lm]	5190
Courant secondaire [mA]	1050
Température de couleur	3000K
CRI	>80
Cache (Diffuseur)	diffuseur opale en PMMA
Driver	avec driver
Émission de lumière	direct/indirect
Tension	220-240V 50/60Hz
Longueur [mm]	400
Largeur [mm]	400
Hauteur [mm]	72
Longueur de suspension [mm]	3000
Type de protection	IP20
Classe de protection	classe de protection I
Matériau	aluminium
Couleur du luminaire	blanc
RAL	9016
Couleur adaptateur/patère	blanc
Couleur des éléments décoratifs	blanc
Câble	transparent
Durée de vie [h]	L80 B10 50 000
Nombre de luminaires sur B16A	24
Poids net [kg]	6,05
EAN numéro	9010506956146

COURBE PHOTOMÉTRIQUE



Label énergie



Les valeurs indiquées sont des valeurs assignées. La puissance et le flux lumineux sous soumis à une tolérance d'environ 10 %. Tolérance de la température de couleur: +/- 150 K. Sauf indication contraire, les valeurs s'appliquent à une température ambiante de 25 °C.