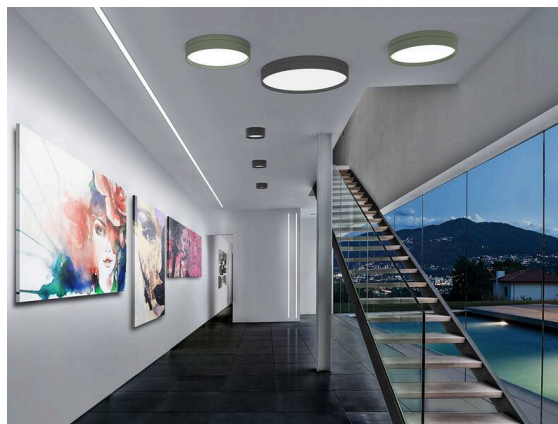


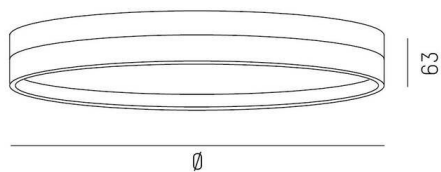
TURN ON 2

583-011211290606000

TURN ON 2 SD WAND-DECKEN AUFBAULEUCHTE aus Aluminium, schwarz, ähnlich RAL 9005, Dekor schwarz, Opaldiffuser Lichtaustritt direkt, mit Betriebsgerät, max. 700mA, Dimmbarkeit: nicht dimmbar, IP20,



SKIZZE

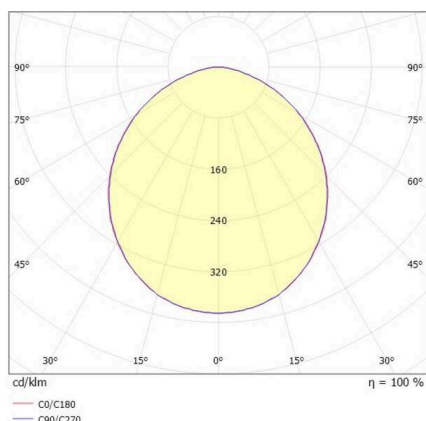


|         |          |
|---------|----------|
| SYS 8W  | Ø: 110mm |
| SYS 12W | Ø: 150mm |
| SYS 14W | Ø: 300mm |
| SYS 31W | Ø: 450mm |

TECHNISCHE DETAILS

|                           |                   |
|---------------------------|-------------------|
| Systemleistung [W]        | 12                |
| Lichtstrom [lm]           | 860               |
| Strom sekundärseitig [mA] | 700               |
| Lichtfarbe                | 3000K             |
| CRI                       | >90               |
| Optik                     | Opaldiffuser      |
| Betriebsgerät             | mit Betriebsgerät |
| Dimmbarkeit               | nicht dimmbar     |
| Lichtaustritt             | direkt            |
| Spannung                  | 220-240V 50/60Hz  |
| Höhe [mm]                 | 63                |
| Durchmesser [mm]          | 150               |
| Schutzart                 | IP20              |
| Schutzklasse              | Schutzklasse I    |
| Stoßfestigkeit            | IK06              |
| Material                  | Aluminium         |
| Farbe Leuchte             | schwarz           |
| RAL                       | 9005              |
| Farbe Dekor               | schwarz           |
| Lebensdauer [h]           | L80 B10 50 000    |
| Energieeffizienzklasse    | D                 |
| Anzahl Leuchten B16A      | 50                |
| Nettogewicht [kg]         | 1,28              |
| EAN-Nummer                | 9010506884517     |

LICHTVERTEILUNGSKURVE



Energie Label



Die Werte sind Bemessungswerte. Leistung und Lichtstrom unterliegen initial einer Toleranz von +/- 10%. Toleranz der Farbtemperatur: +/- 150 K. Die Werte gelten, wenn nicht anders angegeben, für eine Umgebungstemperatur von 25°C.