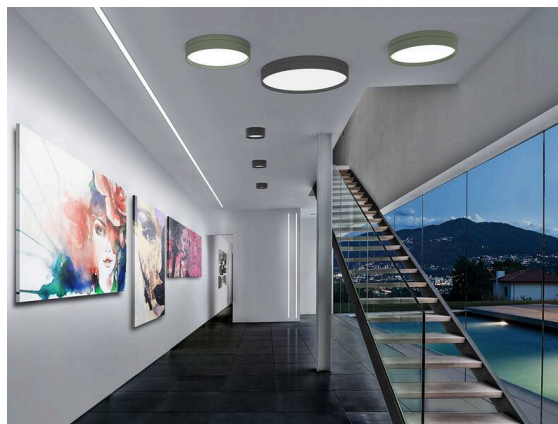


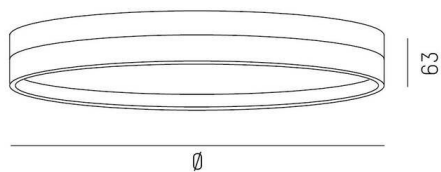
TURN ON 2

583-011411290606000

TURN ON 2 SD WAND-DECKEN AUFBAULEUCHTE aus Aluminium, schwarz, ähnlich RAL 9005, Dekor schwarz, Opaldiffuser Lichtaustritt direkt, mit Betriebsgerät, max. 1050mA, Dimmbarkeit: nicht dimmbar, IP20,



SKIZZE

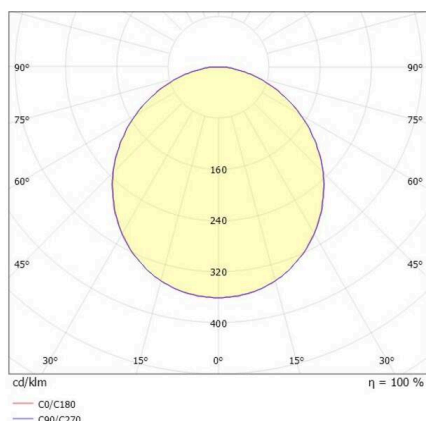


SYS 8W	Ø: 110mm
SYS 12W	Ø: 150mm
SYS 14W	Ø: 300mm
SYS 31W	Ø: 450mm

TECHNISCHE DETAILS

Systemleistung [W]	31
Lichtstrom [lm]	2720
Strom sekundärseitig [mA]	1050
Lichtfarbe	3000K
CRI	>90
Optik	Opaldiffuser
Betriebsgerät	mit Betriebsgerät
Dimmbarkeit	nicht dimmbar
Lichtaustritt	direkt
Spannung	220-240V 50/60Hz
Höhe [mm]	63
Durchmesser [mm]	450
Schutzart	IP20
Schutzklasse	Schutzklasse I
Stoßfestigkeit	IK06
Material	Aluminium
Farbe Leuchte	schwarz
RAL	9005
Farbe Dekor	schwarz
Lebensdauer [h]	L80 B10 50 000
Energieeffizienzklasse	D
Anzahl Leuchten B16A	50
Nettogewicht [kg]	3,98
EAN-Nummer	9010506884494

LICHTVERTEILUNGSKURVE



Energie Label



Die Werte sind Bemessungswerte. Leistung und Lichtstrom unterliegen initial einer Toleranz von +/- 10%. Toleranz der Farbtemperatur: +/- 150 K. Die Werte gelten, wenn nicht anders angegeben, für eine Umgebungstemperatur von 25°C.