

SYSTEM01.1

697-06001301905k

SYSTEM 01.1 F STEHLEUCHTE aus stranggepresstem Aluminiumprofil, weiß, ähnlich RAL 9016, mikroprismatische PMMA-Abdeckung für ausgezeichnete Entblendung Lichtaustritt direkt/- indirekt, UGR <19, mit Betriebsgerät, max. 350mA, Dimmbarkeit: motion daylight, mit Bewegungsmelder u. Taglichtsteuerung, Kabel schwarz, IP20, Wipptaster



SKIZZE



TECHNISCHE DETAILS

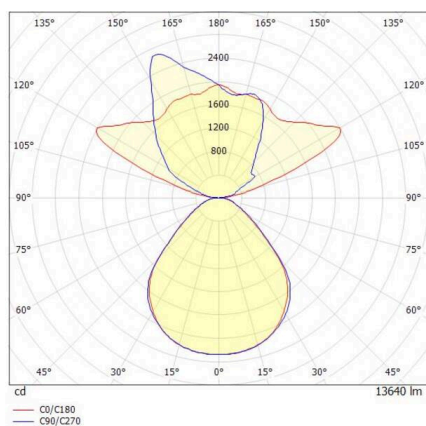
Leuchtmittel LED
 Systemleistung [W] 93
 Lichtstrom [lm] 13640
 Strom sekundärseitig [mA] 350
 Lichtfarbe 3000K
 CRI >80
 UGR <19
 Optik Mikroprismenabdeckung
 Betriebsgerät mit Betriebsgerät
 Dimmbarkeit motion daylight
 Lichtaustritt direkt/- indirekt
 Spannung 220-240V AC/DC
 Bewegungsmelder mit Bewegungsmelder u.
 Taglichtsteuerung

Länge [mm] 579
 Breite [mm] 319
 Höhe [mm] 2072
 Schutzart IP20
 Schutzklasse Schutzklasse I

Material stranggepresstem Aluminiumprofil
 Farbe Leuchte weiß
 RAL 9016
 Kabel schwarz
 Lebensdauer [h] L80 B10 50 000
 Energieeffizienzklasse D
 Anzahl Leuchten B16A 18

Nettogewicht [kg] 13,33
 EAN-Nummer 9010506731934

LICHTVERTEILUNGSKURVE



Energie Label



Die Werte sind Bemessungswerte. Leistung und Lichtstrom unterliegen initial einer Toleranz von +/- 10%.
 Toleranz der Farbtemperatur: +/- 150 K. Die Werte gelten, wenn nicht anders angegeben, für eine Umgebungstemperatur von 25°C.