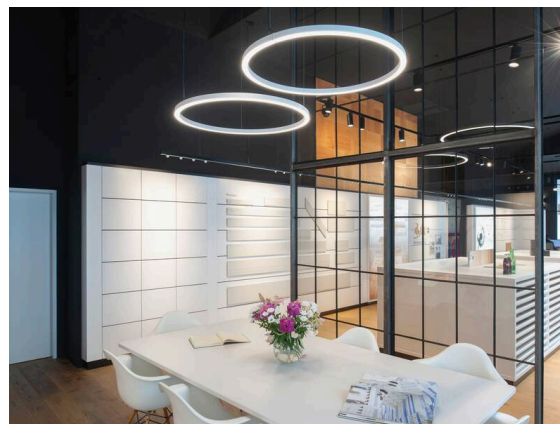
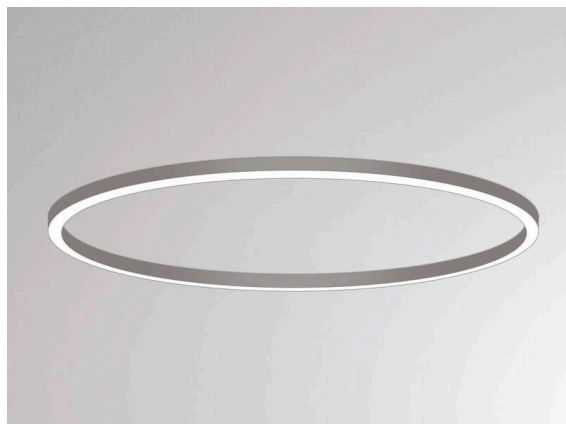


RIDE RING

675-10201102904d

RIDE RING SD WAND-DECKEN AUFBAULEUCHTE aus stranggepresstem Aluminiumprofil, grau, ähnlich RAL 9006, satinierte PMMA-Abdeckung für homogene Ausleuchtung Lichtaustritt direkt, mit Betriebsgerät, max. 500mA, Dimmbarkeit: DALI, IP20,



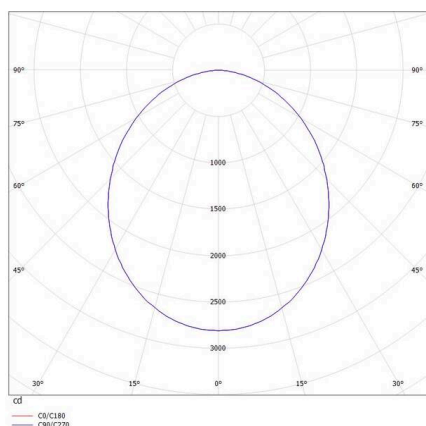
SKIZZE



TECHNISCHE DETAILS

Leuchtmittel	LED
Systemleistung [W]	76
Lichtstrom [lm]	7180
Strom sekundärseitig [mA]	500
Lichtfarbe	3000K
CRI	>90
Optik	PMMA Opaldiffuser flach mit Betriebsgerät
Betriebsgerät	mit Betriebsgerät
Dimmbarkeit	DALI
Lichtaustritt	direkt
Spannung	220-240V 50/60Hz
Länge [mm]	1451,5
Breite [mm]	35
Höhe [mm]	35
Durchmesser [mm]	1450
Schutzart	IP20
Schutzklasse	Schutzklasse I
Material	stranggepresstem Aluminiumprofil
Farbe Leuchte	grau
RAL	9006
Lebensdauer [h]	L80 B10 50 000
Anzahl Leuchten B16A	16
Nettogewicht [kg]	12,65
EAN-Nummer	9008905919008

LICHTVERTEILUNGSKURVE



Energie Label



Die Werte sind Bemessungswerte. Leistung und Lichtstrom unterliegen initial einer Toleranz von +/- 10%. Toleranz der Farbtemperatur: +/- 150 K. Die Werte gelten, wenn nicht anders angegeben, für eine Umgebungstemperatur von 25°C.