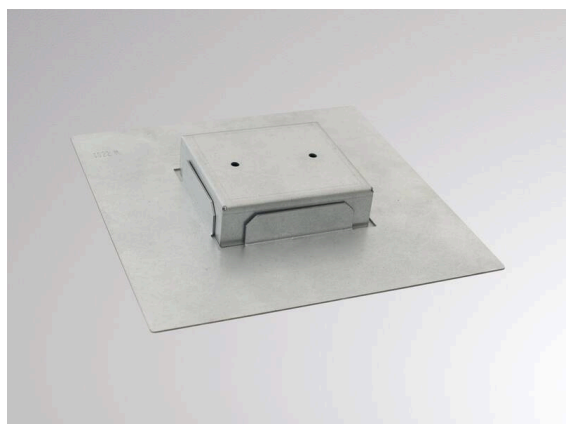
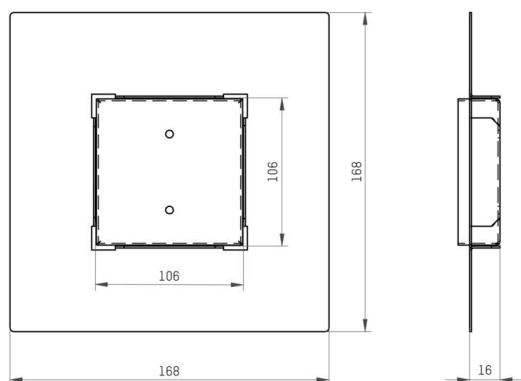


**BETON****332-1502**

COUVERTURE QUADRATIQUE pour boîtier d'encastrement dans le béton 332-1001, en tôle d'acier, pièce de centrage incluse, ne convient pas au béton apparent - convient aux luminaires encastrés avec découpe de plafond 106x106 comme OTIN S PRO R

**DONNÉES TECHNIQUES**

Longueur [mm]	168
Largeur [mm]	168
Hauteur [mm]	16
Dimension de la découpe plafond [mm]	106x106
Type de protection	IP20
Poids net [kg]	0,33
EAN numéro	9008905665257

**ILLUSTRATION**

Les valeurs indiquées sont des valeurs assignées. La puissance et le flux lumineux sous soumis à une tolérance d'environ 10 %.  
Tolérance de la température de couleur: +/- 150 K. Sauf indication contraire, les valeurs s'appliquent à une température ambiante de 25 °C.