

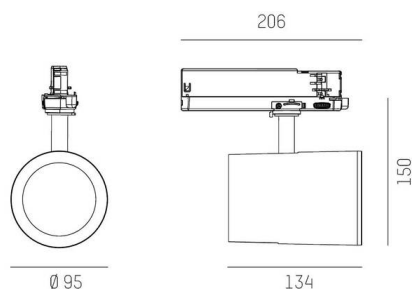
SHOP STAR

608-00301122406pv2

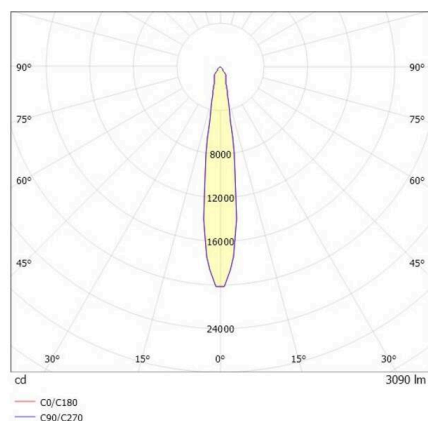
SHOPSTAR LEAN TRACK PROIETTORE CON ADATTATORE BINARIO TRIFASE in alluminio, nero, simile a RAL 9005, riflettore in alluminio purissimo sottovuoto di elevata efficienza energetica senza vetro di sicurezza fascio 15°, emissione luminosa diretta, girevole 350, orientabile 90, con alimentatore, max. 700mA, dimmerabilità: Pulse-DALI, adattatore/basetta nero, IP20



DISEGNO



CURVA DISTRIBUZIONE LUCE



DETTAGLI TECNICI

Lampadina	LED
Potenza sistema [W]	27
Flusso luminoso [lm]	3090
Corrente del secondario [mA]	700
Temperatura colore	4000K
CRI	>90
Ottica	Riflettore in alluminio senza vetro di protezione con alimentatore
Alimentatore	Pulse-DALI
Dimmerabilità	diretta
Area di emissione luce	15°
Angolo apertura fascio luminoso	220-240V 50/60Hz
Tensione	
Lunghezza [mm]	206
Altezza [mm]	150
Diametro [mm]	95
Classe di protezione	IP20
Classe di protezione	classe di protezione II
Materiale	alluminio
Colore base	nero
RAL	9005
Colore adattatore/basetta	nero
Durata di vita [h]	L80 B10 50 000
Classe efficienza energetica	D
Numero di lampadine B16A	50
Peso netto [kg]	0,99
EAN numero	9010870129269



Etichetta energetica



I valori indicati sono nominali. Tolleranza della potenza e del flusso luminoso +/- 10%. Tolleranza della temperatura colore: +/- 150 K. I valori sono riferiti ad una temperatura ambiente di 25°C, salvo diversa indicazione.