

SYSTEM02.1

725-04011301906t

SYSTEM 02.1 F STEHLEUCHTE aus stranggepresstem Aluminiumprofil, schwarz, ähnlich RAL 9005, Lichtaustritt direkt/- indirekt 30:70, UGR <19, mit Betriebsgerät, max. 350mA, Dimmbarkeit: Push Dim, Kabel schwarz, IP20, Folientaster mit USB Anschluss (max. 1A)



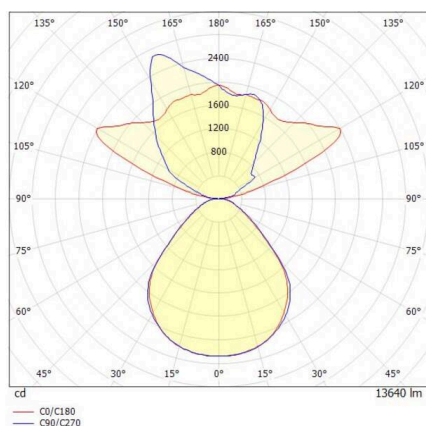
SKIZZE



TECHNISCHE DETAILS

|                           |                                  |
|---------------------------|----------------------------------|
| Leuchtmittel              | LED                              |
| Systemleistung [W]        | 93                               |
| Lichtstrom [lm]           | 13640                            |
| Strom sekundärseitig [mA] | 350                              |
| Lichtfarbe                | 3000K                            |
| CRI                       | >80                              |
| UGR                       | <19                              |
| Betriebsgerät             | mit Betriebsgerät                |
| Dimmbarkeit               | Push Dim                         |
| Lichtaustritt             | direkt/- indirekt 30:70          |
| Spannung                  | 220-240V AC/DC                   |
| Länge [mm]                | 579                              |
| Breite [mm]               | 319                              |
| Höhe [mm]                 | 2072                             |
| Schutzart                 | IP20                             |
| Schutzklasse              | Schutzklasse I                   |
| Material                  | stranggepresstem Aluminiumprofil |
| Farbe Leuchte             | schwarz                          |
| RAL                       | 9005                             |
| Kabel                     | schwarz                          |
| Lebensdauer [h]           | L80 B10 50 000                   |
| Energieeffizienzklasse    | D                                |
| Anzahl Leuchten B16A      | 18                               |
| Nettogewicht [kg]         | 12,59                            |
| EAN-Nummer                | 9010506345551                    |

LICHTVERTEILUNGSKURVE



Energie Label



Die Werte sind Bemessungswerte. Leistung und Lichtstrom unterliegen initial einer Toleranz von +/- 10%. Toleranz der Farbtemperatur: +/- 150 K. Die Werte gelten, wenn nicht anders angegeben, für eine Umgebungstemperatur von 25°C.