

**VARIDO 2**

**149-002030119060**

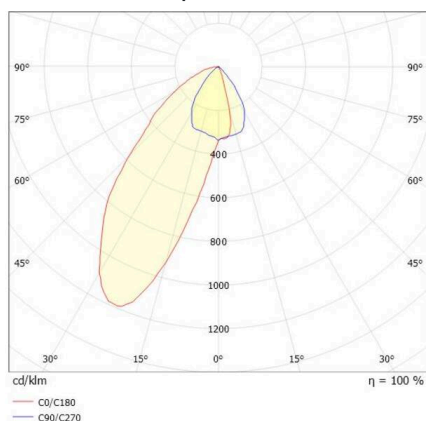
VARIDO 2 ASYM TRACK SPOT POUR RAIL AVEC ADAPTATEUR 3 PHASES en tôle d'acier, noir, RAL 9005, décor noir, Lentille optique avec réflecteur métallisé sous vide en plastique angle de rayonnement asymétrique, émission direct, rotatif sur 350°, avec driver, max. 1050mA, gradation: non dimmable, adaptateur/patère noir, IP20



**ILLUSTRATION**



**COURBE PHOTOMÉTRIQUE**



**DONNÉES TECHNIQUES**

|                                 |   |
|---------------------------------|---|
| Ampoule                         | LED   |
| Puissance système [W]           | 31  |
| Flux lumineux [lm]              | 3150  |
| Courant secondaire [mA]         | 1050  |
| Température de couleur          | 3000K   |
| CRI                             | >80   |
| Cache (Diffuseur)               | lentille optique avec réflecteur métallisé sous vide en plastique avec driver |
| Driver                          | non dimmable  |
| Gradation                       | direct  |
| Emission de lumière             | asymétrique   |
| Angle de rayonnement            | 220-240V 50/60Hz  |
| Tension                         |   |
| Longueur [mm]                   | 844   |
| Largeur [mm]                    | 54  |
| Hauteur [mm]                    | 24  |
| Type de protection              | IP20  |
| Classe de protection            | classe de protection II   |
| Matériau                        | tôle d'acier  |
| Couleur du luminaire            | noir  |
| RAL                             | 9005  |
| Couleur adaptateur/patère       | noir  |
| Couleur des éléments décoratifs | noir  |
| Durée de vie [h]                | L80 B10 50 000  |
| Classe d'efficacité énergétique | C   |
| Nombre de luminaires sur B16A   | 47  |
| Poids net [kg]                  | 1,51  |
| EAN numéro                      | 9010506999280   |



Label énergie



Les valeurs indiquées sont des valeurs assignées. La puissance et le flux lumineux sous soumis à une tolérance d'environ 10 %. Tolérance de la température de couleur: +/- 150 K. Sauf indication contraire, les valeurs s'appliquent à une température ambiante de 25 °C.