

**VARIDO 2**

**149-00203011905p**

VARIDO 2 ASYM TRACK SPOT POUR RAIL AVEC ADAPTATEUR 3 PHASES en tôle d'acier, blanc, RAL 9016, décor blanc, Lentille optique avec réflecteur métallisé sous vide en plastique angle de rayonnement asymétrique, émission direct, rotatif sur 350°, avec driver, max. 1050mA, gradation: Pulse-DALI, adaptateur/patère blanc, IP20



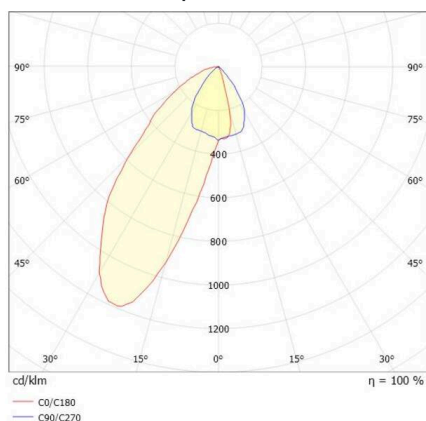
**ILLUSTRATION**



**DONNÉES TECHNIQUES**

Ampoule	LED
Puissance système [W]	31
Flux lumineux [lm]	3150
Courant secondaire [mA]	1050
Température de couleur	3000K
CRI	>80
Cache (Diffuseur)	lentille optique avec réflecteur métallisé sous vide en plastique
Driver	avec driver
Gradation	Pulse-DALI
Emission de lumière	direct
Angle de rayonnement	asymétrique
Tension	220-240V 50/60Hz
Longueur [mm]	844
Largeur [mm]	54
Hauteur [mm]	46
Type de protection	IP20
Classe de protection	classe de protection II
Matériau	tôle d'acier
Couleur du luminaire	blanc
RAL	9016
Couleur adaptateur/patère	blanc
Couleur des éléments décoratifs	blanc
Durée de vie [h]	L80 B10 50 000
Classe d'efficacité énergétique	C
Nombre de luminaires sur B16A	50
Poids net [kg]	1,56
EAN numéro	9010506999402

**COURBE PHOTOMÉTRIQUE**



Label énergie



Les valeurs indiquées sont des valeurs assignées. La puissance et le flux lumineux sous soumis à une tolérance d'environ 10 %. Tolérance de la température de couleur: +/- 150 K. Sauf indication contraire, les valeurs s'appliquent à une température ambiante de 25 °C.