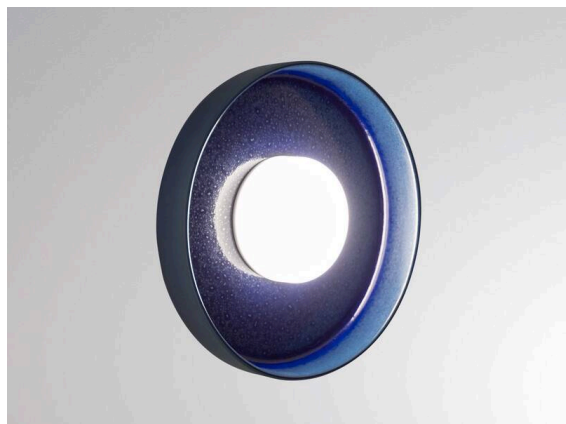


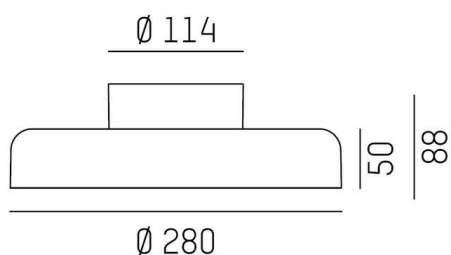
TOVALO

136-2005s6bd

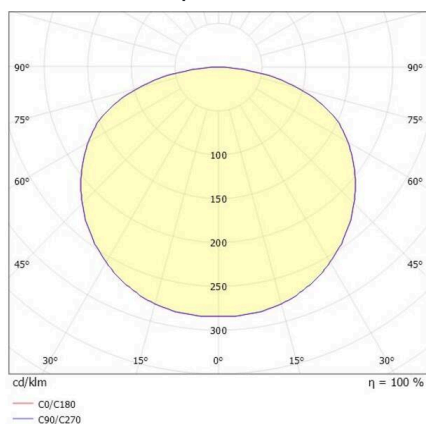
FRANZ SD LUMINAIRE EN SAILLIE POUR PLAFOND ET MUR en céramique, noir, RAL 9005, diffuseur opale en silicone bleu, angle de rayonnement 130°, émission direct, avec driver, max. 550mA, gradation: DALI, adaptateur/patère noir, IP20



ILLUSTRATION



COURBE PHOTOMÉTRIQUE



DONNÉES TECHNIQUES

Ampoule	LED
Puissance système [W]	12
Flux lumineux [lm]	850
Courant secondaire [mA]	550
Température de couleur	2700/3000K
CRI	>90
Cache (Diffuseur)	diffuseur opale en silicone
Driver	avec driver
Gradation	DALI
Émission de lumière	direct
Angle de rayonnement	130°
Tension	220-240V 50/60Hz
Longueur [mm]	88
Hauteur [mm]	88
Diamètre [mm]	280
Type de protection	IP20
Classe de protection	classe de protection I
Matériau	céramique
Couleur du luminaire	noir
RAL	9005
Couleur verre/abat-jour	bleu
Couleur adaptateur/patère	noir
Durée de vie [h]	L80 B10 50 000
Classe d'efficacité énergétique	D
Poids net [kg]	1,54
EAN numéro	9010506785197



Les valeurs indiquées sont des valeurs assignées. La puissance et le flux lumineux sous soumis à une tolérance d'environ 10 %.
Tolérance de la température de couleur: +/- 150 K. Sauf indication contraire, les valeurs s'appliquent à une température ambiante de 25 °C.