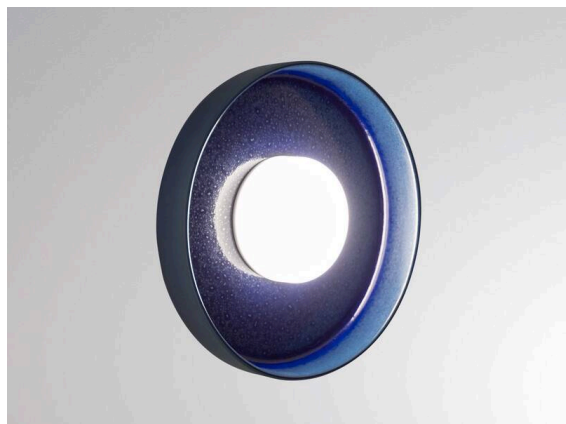


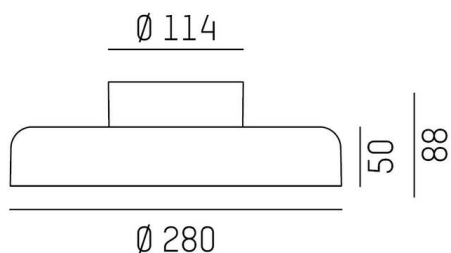
TOVALO

136-2005s6bd

FRANZ SD WAND-DECKEN AUFBAULEUCHTE aus Keramik, schwarz, ähnlich RAL 9005, Silikon Opaldiffuser blau, Ausstrahlwinkel 130°, Lichtaustritt direkt, mit Betriebsgerät, max. 550mA, Dimmbarkeit: DALI, Adapter/Baldachin schwarz, IP20,



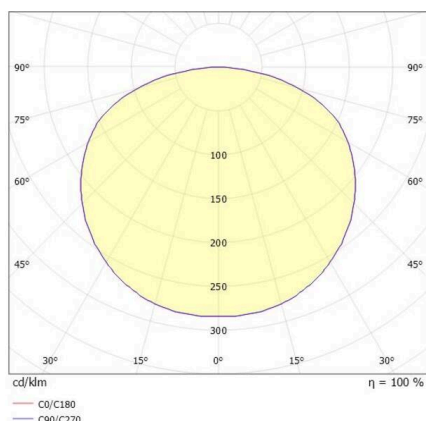
SKIZZE



TECHNISCHE DETAILS

Leuchtmittel	LED
Systemleistung [W]	12
Lichtstrom [lm]	850
Strom sekundärseitig [mA]	550
Lichtfarbe	2700/3000K
CRI	>90
Optik	Silikon Opaldiffuser
Betriebsgerät	mit Betriebsgerät
Dimmbarkeit	DALI
Lichtaustritt	direkt
Ausstrahlwinkel	130°
Spannung	220-240V 50/60Hz
Länge [mm]	88
Höhe [mm]	88
Durchmesser [mm]	280
Schutzart	IP20
Schutzklasse	Schutzklasse I
Material	Keramik
Farbe Leuchte	schwarz
RAL	9005
Farbe Glas/Schirm	blau
Farbe Adapter/Baldachin	schwarz
Lebensdauer [h]	L80 B10 50 000
Energieeffizienzklasse	D
Nettogewicht [kg]	1,54
EAN-Nummer	9010506785197

LICHTVERTEILUNGSKURVE



Die Werte sind Bemessungswerte. Leistung und Lichtstrom unterliegen initial einer Toleranz von +/- 10%. Toleranz der Farbtemperatur: +/- 150 K. Die Werte gelten, wenn nicht anders angegeben, für eine Umgebungstemperatur von 25°C.