

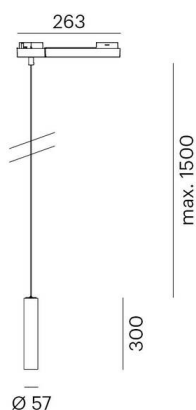
DIVO

192-209020002366r

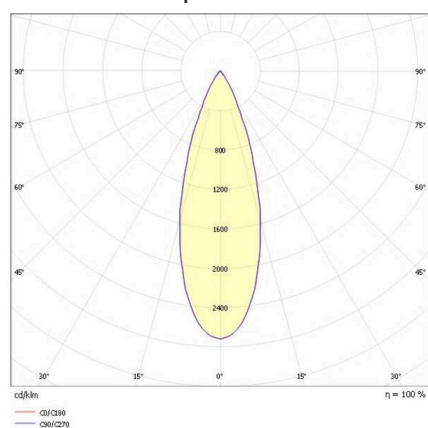
DIVO SHORT VOLARE SUSPENSION AVEC ADAPTATEUR 2 PHASES VOLARE en aluminium, noir, RAL 9005, lentille en plastique de haute qualité angle de rayonnement 36°, émission direct, avec driver, max. 260mA, gradation: Loxone Air, câble d'alimentation noir, adaptateur/patère noir, longueur de suspension 3000mm, IP20



ILLUSTRATION



COURBE PHOTOMÉTRIQUE



DONNÉES TECHNIQUES

Ampoule	LED
Puissance système [W]	12
Flux lumineux [lm]	680
Courant secondaire [mA]	260
Température de couleur	2700K
CRI	>90
Cache (Diffuseur)	lentille en plastique de haute qualité
Driver	avec driver
Gradation	Loxone Air
Émission de lumière	direct
Angle de rayonnement	36°
Tension	220-240V 50/60Hz
Longueur [mm]	3000
Hauteur [mm]	300
Longueur de suspension [mm]	3000
Diamètre [mm]	57
Type de protection	IP20
Classe de protection	classe de protection II
Matériau	aluminium
Couleur du luminaire	noir
RAL	9005
Couleur adaptateur/patère	noir
Câble	noir
Durée de vie [h]	L80 B10 20 000
Classe d'efficacité énergétique	G
Poids net [kg]	1,17
EAN numéro	9010506772821



Label énergie



Les valeurs indiquées sont des valeurs assignées. La puissance et le flux lumineux sous soumis à une tolérance d'environ 10 %. Tolérance de la température de couleur: +/- 150 K. Sauf indication contraire, les valeurs s'appliquent à une température ambiante de 25 °C.