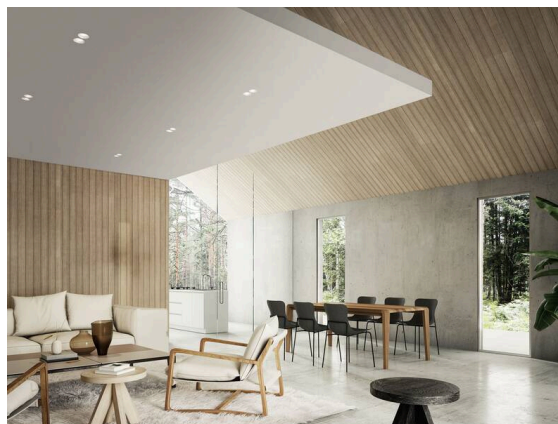


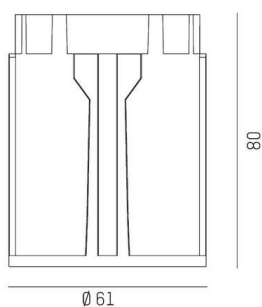
## DARK NIGHT

684-00803084906v1

DARK NIGHT S MODUL TRIMLESS R INCASSO in alluminio, nero opaco, simile a RAL 9005, Decoro laccato nero, riflettore in alluminio purissimo sottovuoto di elevata efficienza energetica fascio 60°, emissione luminosa diretta, UGR <16, senza alimentatore, max. 350/450mA, dimmerabilità: vedi alimentatore, IP20 ordinare la cornice ad incasso separatamente,



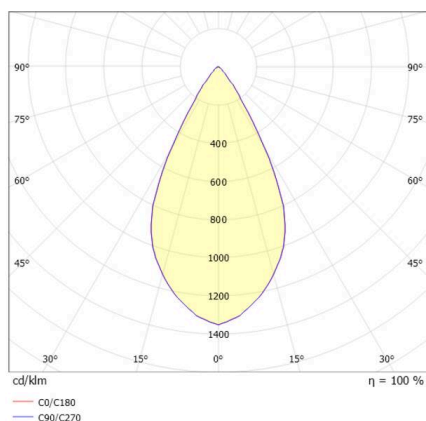
## DISEGNO



## DETTAGLI TECNICI

Lampadina	LED 13/17W
Flusso luminoso [lm]	1090/1330
Corrente del secondario [mA]	350/450
Temperatura colore	3000K
CRI	PREMIUM>90
UGR	<16
Ottica	riflettore in alluminio purissimo sottovuoto
Alimentatore	senza alimentatore
Dimmerabilità	vedi alimentatore
Area di emissione luce	diretta
Angolo apertura fascio luminoso	60°
Altezza [mm]	80
Diametro [mm]	61
Classe di protezione	IP20
Classe di protezione	classe di protezione II
Valore IK	IK02
Materiale	alluminio
Colore base	nero
RAL	9005
Colore decorazione	laccato nero
Durata di vita [h]	L80 B10 50 000
Classe efficienza energetica	E
Peso netto [kg]	0,23
EAN numero	9010870326163

## CURVA DISTRIBUZIONE LUCE



Etichetta energetica



I valori indicati sono nominali. Tolleranza della potenza e del flusso luminoso +/- 10%.

Tolleranza della temperatura colore: +/- 150 K. I valori sono riferiti ad una temperatura ambiente di 25°C, salvo diversa indicazione.