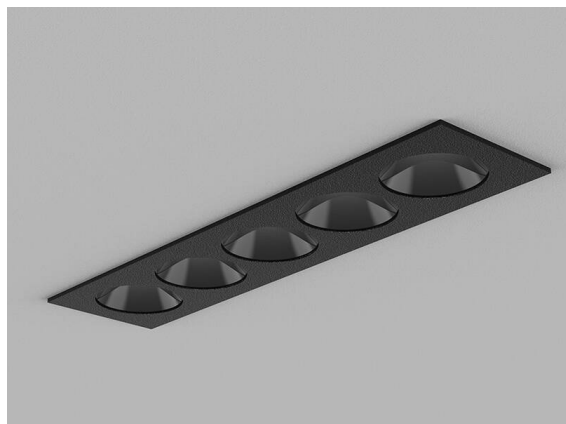


DARK NIGHT

579-00303082906

DARK NIGHT LENS 5 R EINBAUSTRALER aus Aluminium, schwarz, ähnlich RAL 9005, Dekor klavierlack schwarz, hocheffizienter, vakuumbedampfter Reflektor aus Aluminium Ausstrahlwinkel 36°, Lichtaustritt direkt, UGR <16, ohne Betriebsgerät, max. 1050mA, Dimmbarkeit: siehe Betriebsgerät, IP20,



SKIZZE

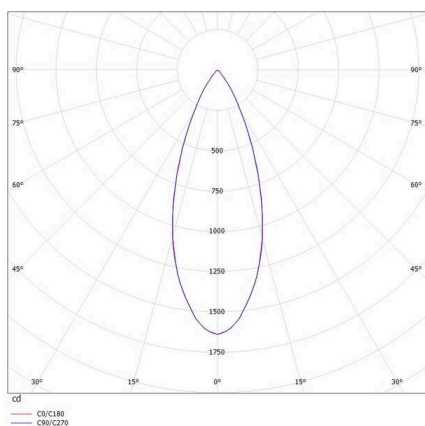
-  1 - 25 mm
-  182 x 40 mm, ET 85 mm



TECHNISCHE DETAILS

| | |
|---------------------------|--|
| Leuchtmittel | LED 16W |
| Lichtstrom [lm] | 1020 |
| Strom sekundärseitig [mA] | 1050 |
| Lichtfarbe | 3000K |
| CRI | >90 |
| UGR | <16 |
| Optik | vakuumbedampfter Reflektor aus Aluminium |
| Betriebsgerät | ohne Betriebsgerät |
| Dimmbarkeit | siehe Betriebsgerät |
| Lichtaustritt | direkt |
| Ausstrahlwinkel | 36° |
| Länge [mm] | 188 |
| Breite [mm] | 46 |
| Höhe [mm] | 56 |
| Deckenausschnitt [mm] | 182x40 |
| Deckenstärke [mm] | 1-25 |
| Einbautiefe [mm] | 85 |
| Schutzart | IP20 |
| Schutzklasse | Schutzklasse II |
| Stoßfestigkeit | IK06 |
| Material | Aluminium |
| Farbe Leuchte | schwarz |
| RAL | 9005 |
| Farbe Dekor | klavierlack schwarz |
| Lebensdauer [h] | L80 B10 50 000 |
| Energieeffizienzklasse | F |
| Nettogewicht [kg] | 0,51 |
| EAN-Nummer | 9010506247183 |

LICHTVERTEILUNGSKURVE



Energie Label



Die Werte sind Bemessungswerte. Leistung und Lichtstrom unterliegen initial einer Toleranz von +/- 10%. Toleranz der Farbtemperatur: +/- 150 K. Die Werte gelten, wenn nicht anders angegeben, für eine Umgebungstemperatur von 25°C.