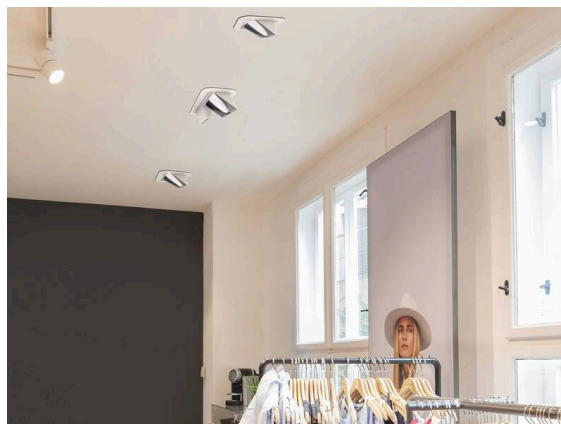


ARTIS

704-21101018405v1

ARTIS 1 R EINBAUSTRALER aus Aluminium, weiß, ähnlich RAL 9016, hocheffizienter, vakuumbedampfter Reflektor aus Kunststoff Ausstrahlwinkel asymmetrisch, Lichtaustritt direkt, schwenkbar 30°, ohne Betriebsgerät, max. 800mA, Dimmbarkeit: siehe Betriebsgerät, IP20, Mit der Möglichkeit zur Anbringung des Lightguiders für die Beleuchtung der 3. Ebene,



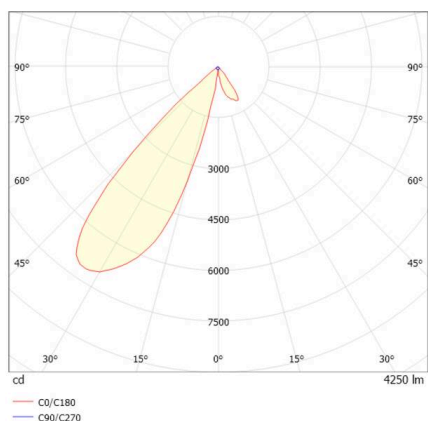
SKIZZE



TECHNISCHE DETAILS

| | |
|---------------------------|--|
| Leuchtmittel | LED 40W |
| Lichtstrom [lm] | 4250 |
| Strom sekundärseitig [mA] | 800 |
| Lichtfarbe | 4000K |
| CRI | HE>90 |
| Optik | vakuumbedampfter Reflektor aus Kunststoff ohne Betriebsgerät |
| Betriebsgerät | ohne Betriebsgerät |
| Dimmbarkeit | siehe Betriebsgerät |
| Lichtaustritt | direkt |
| Ausstrahlwinkel | asymmetrisch |
| Länge [mm] | 176 |
| Breite [mm] | 144 |
| Höhe [mm] | 110/35 |
| Deckenausschnitt [mm] | 133x145 |
| Deckenstärke [mm] | 1-25 |
| Einbautiefe [mm] | 100 |
| Schutzart | IP20 |
| Schutzklasse | Schutzklasse II |
| Material | Aluminium |
| Farbe Leuchte | weiß |
| RAL | 9016 |
| Lebensdauer [h] | L80 B10 50 000 |
| Energieeffizienzklasse | D |
| Nettogewicht [kg] | 0,98 |
| EAN-Nummer | 9010870316942 |

LICHTVERTEILUNGSKURVE



Energie Label



Die Werte sind Bemessungswerte. Leistung und Lichtstrom unterliegen initial einer Toleranz von +/- 10%. Toleranz der Farbtemperatur: +/- 150 K. Die Werte gelten, wenn nicht anders angegeben, für eine Umgebungstemperatur von 25°C.