

**ARTIS**

**704-11103014705pv1**

ARTIS 1 MATRIX FLOOR TRACK SPOT POUR RAIL AVEC ADAPTATEUR 3 PHASES en aluminium, blanc, RAL 9016, réflecteur haute efficacité, métallisé sous vide, en plastique angle de rayonnement asymétrique, émission direct, rotatif sur 350°, pivotant sur 30°, avec driver, max. 1050mA, gradation: Pulse-DALI, adaptateur/patère blanc, IP20 possibilité d'ajouter le Light Guider pour l'éclairage du 3ème niveau et matrice de sol réglable électriquement sur 3 niveaux



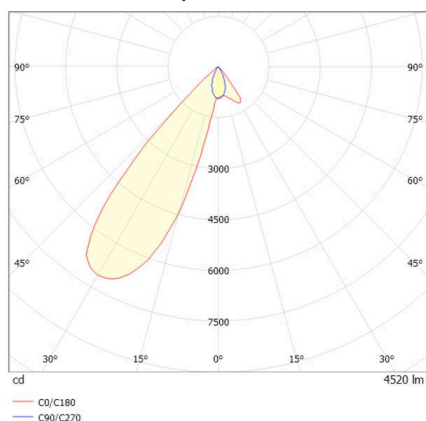
**ILLUSTRATION**



**DONNÉES TECHNIQUES**

Ampoule	LED
Puissance système [W]	40
Flux lumineux [lm]	4520
Courant secondaire [mA]	1050
Température de couleur	3500K
CRI	PREMIUM>90
Cache (Diffuseur)	réflecteur métallisé sous vide en plastique avec driver
Driver	Pulse-DALI
Gradation	direct
Émission de lumière	asymétrique
Angle de rayonnement	220-240V 50/60Hz
Tension	
Longueur [mm]	206
Largeur [mm]	85
Hauteur [mm]	163
Type de protection	IP20
Classe de protection	classe de protection II
Matériau	aluminium
Couleur du luminaire	blanc
RAL	9016
Couleur adaptateur/patère	blanc
Durée de vie [h]	L80 B10 50 000
Classe d'efficacité énergétique	E
Nombre de luminaires sur B16A	50
Poids net [kg]	1,22
EAN numéro	9010870354081

**COURBE PHOTOMÉTRIQUE**



Label énergie



Les valeurs indiquées sont des valeurs assignées. La puissance et le flux lumineux sous soumis à une tolérance d'environ 10 %. Tolérance de la température de couleur: +/- 150 K. Sauf indication contraire, les valeurs s'appliquent à une température ambiante de 25 °C.