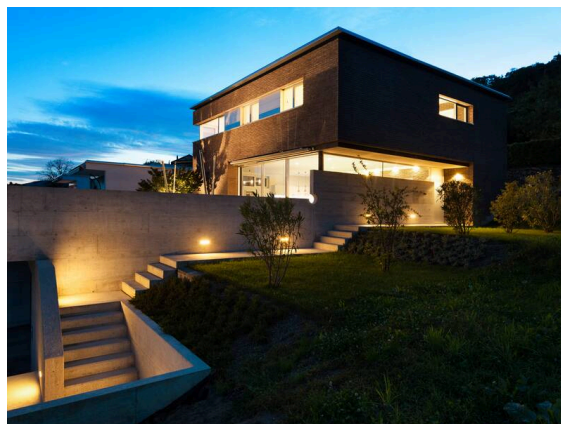
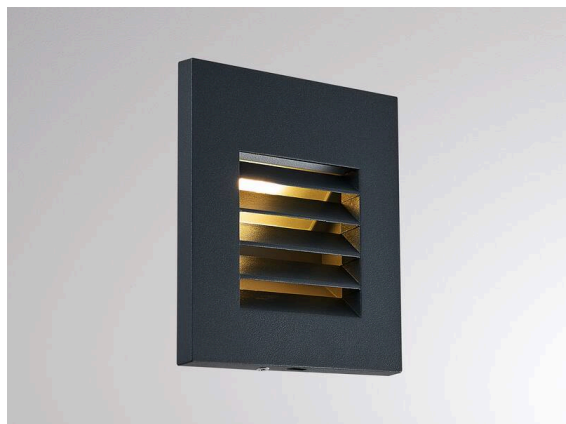


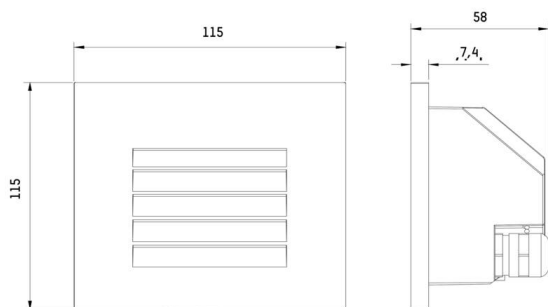
**WALL OUT**

**333-s00121**

WALL OUT R II WANDEINBAULEUCHTE aus Aluminium, anthrazit, ähnlich RAL 7016, Ausstrahlwinkel asymmetrisch, Lichtaustritt direkt, mit Betriebsgerät, IP65,



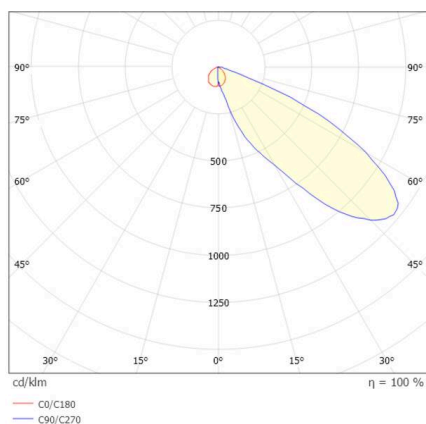
**SKIZZE**



**TECHNISCHE DETAILS**

Leuchtmittel	LED
Systemleistung [W]	4
Lichtstrom [lm]	60/65/65
Lichtfarbe	2700K/3000K/4000K
CRI	>90
Betriebsgerät	mit Betriebsgerät
Lichtaustritt	direkt
Ausstrahlwinkel	asymmetrisch
Spannung	220-240V 50/60Hz
Länge [mm]	115
Breite [mm]	115
Höhe [mm]	58
Deckenausschnitt [mm]	115x115
Einbautiefe [mm]	85
Schutzart	IP65
Schutzklasse	Schutzklasse I
Stoßfestigkeit	IK04
Material	Aluminium
Farbe Leuchte	anthrazit
RAL	7016
Lebensdauer [h]	L80 B10 50 000
Umgebungstemperatur	-30° bis +45°
Energieeffizienzklasse	F
Anzahl Leuchten B16A	56
Nettogewicht [kg]	0,47
EAN-Nummer	9010979421936

**LICHTVERTEILUNGSKURVE**



Energie Label



Die Werte sind Bemessungswerte. Leistung und Lichtstrom unterliegen initial einer Toleranz von +/- 10%.  
Toleranz der Farbtemperatur: +/- 150 K. Die Werte gelten, wenn nicht anders angegeben, für eine Umgebungstemperatur von 25°C.