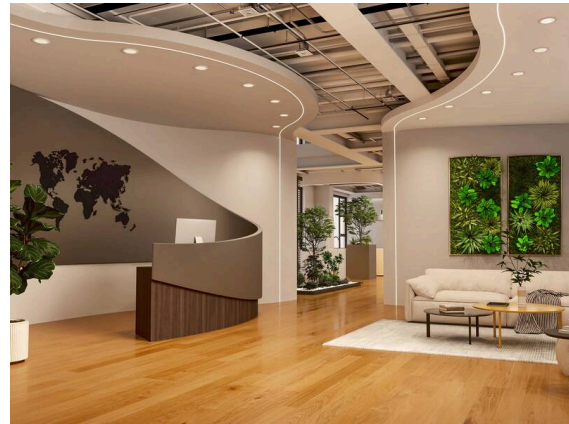


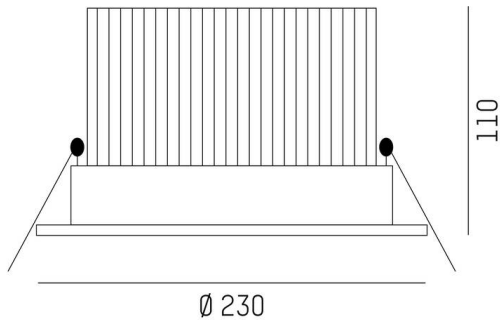
SUNRAY

222-00215

SUNRAY IV R INCASSO bianco, simile a RAL 9003, riflettore in alluminio purissima sottovuoto di elevata efficienza energetica fascio 55°, emissione luminosa diretta, UGR <19, senza alimentatore, max. 500/700/1050mA, dimmerabilità: vedi alimentatore, IP40/IP20



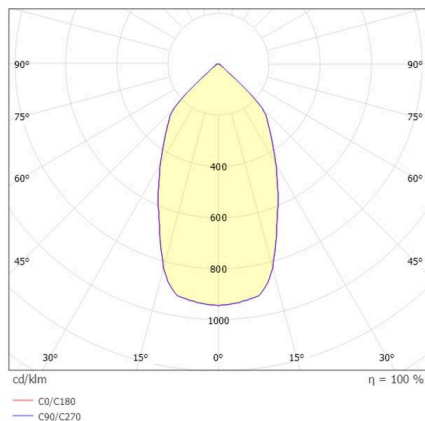
DISEGNO



DETTAGLI TECNICI

Lampadina	LED 39W
Flusso luminoso [lm]	2520/3390/4690
Corrente del secondario [mA]	500/700/1050
Temperatura colore	4000K
CRI	>80
UGR	<19
Ottica	riflettore in alluminio purissimo sottovuoto
Alimentatore	senza alimentatore
Dimmerabilità	vedi alimentatore
Area di emissione luce	diretta
Angolo apertura fascio luminoso	55°
Tensione	37 VDC
Altezza [mm]	110
Diametro [mm]	230
Dimensione taglio soffitto [mm]	205
Spessore soffitto [mm]	max. 20mm
Prof. d'incasso [mm]	140
Classe di protezione	IP40/IP20
Classe di protezione	classe di protezione III
Colore base	bianco
RAL	9003
Durata di vita [h]	L80 B10 70 000
Classe efficienza energetica	B
Peso netto [kg]	1,60
EAN numero	9010870891418

CURVA DISTRIBUZIONE LUCE



Etichetta energetica



I valori indicati sono nominali. Tolleranza della potenza e del flusso luminoso +/- 10%.

Tolleranza della temperatura colore: +/- 150 K. I valori sono riferiti ad una temperatura ambiente di 25°C, salvo diversa indicazione.