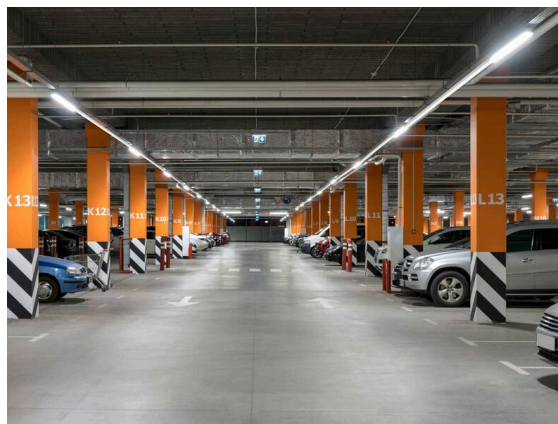


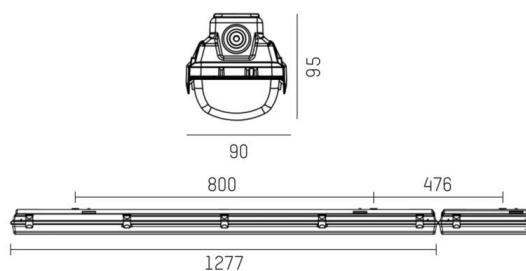
**MOLTO OEM 175**

**175-036204623144e**

30NE EM LUMINAIRE POUR PIÈCES HUMIDES en polyester renforcé de fibres de verre, gris, RAL 7035, diffuseur en polycarbonate émission direct, UGR <25, avec driver, gradation: non dimmable, IP66 avec batterie de secours 3 heures



**ILLUSTRATION**



**DONNÉES TECHNIQUES**

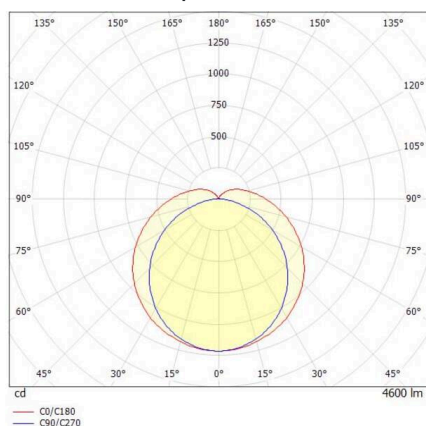
Ampoule	LED
Puissance système [W]	31
Flux lumineux [lm]	4600/420
Température de couleur	4000K
CRI	>80
UGR	<25
Cache (Diffuseur)	diffuseur en polycarbonate
Driver	avec driver
Gradation	non dimmable
Émission de lumière	direct
Tension	220-240V 50/60Hz

Longueur [mm]	1277
Largeur [mm]	90
Hauteur [mm]	95
Type de protection	IP66
Classe de protection	classe de protection I
Valeur IK	IK08

Matériau	polyester renforcé de fibres de verre
Couleur du luminaire	gris
RAL	7035
Durée de vie [h]	L80 B10 50 000
Température ambiante	de 0° à +35°
Classe d'efficacité énergétique	D
Nombre de luminaires sur B16A	56
IFS	True

Poids net [kg]	1,75
EAN numéro	9010506635751

**COURBE PHOTOMÉTRIQUE**



Label énergie



Les valeurs indiquées sont des valeurs assignées. La puissance et le flux lumineux sous soumis à une tolérance d'environ 10 %. Tolérance de la température de couleur: +/- 150 K. Sauf indication contraire, les valeurs s'appliquent à une température ambiante de 25 °C.