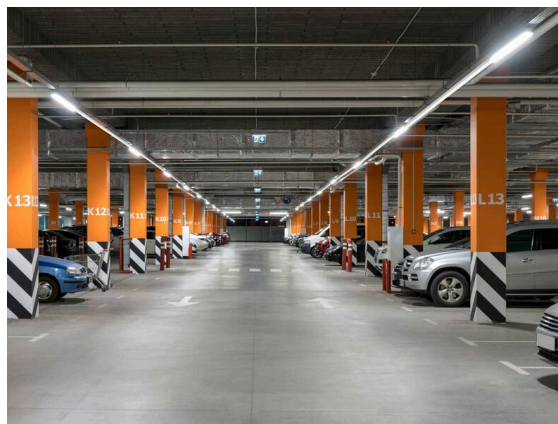


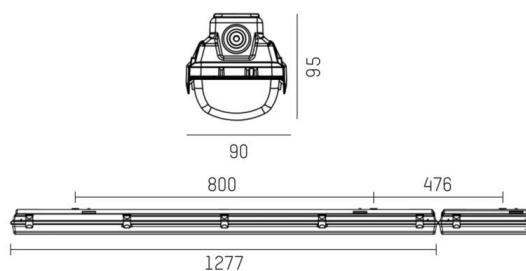
MOLTO OEM 175

175-036204623144e

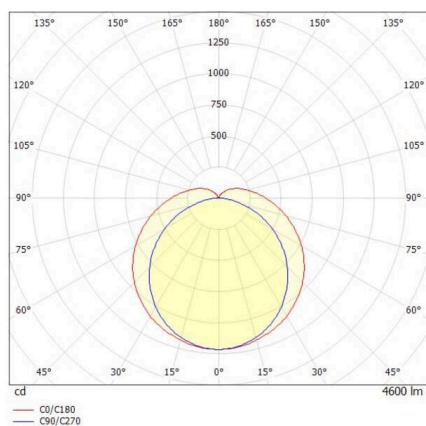
30NE EM LAMPADA CON DIFFUSORE PER AMBIENTE UMIDO in poliestere rinforzato con fibra di vetro, grigio, simile a RAL 7035, copertura in policarbonato emissione luminosa diretta, UGR <25, con alimentatore, dimmerabilità: non dimmerabile, IP66 con luce di emergenza e batteria 3 ore



DISEGNO



CURVA DISTRIBUZIONE LUCE



DETTAGLI TECNICI

Lampadina	LED
Potenza sistema [W]	31
Flusso luminoso [lm]	4600/420
Temperatura colore	4000K
CRI	>80
UGR	<25
Ottica	diffusore in policarbonato con alimentatore non dimmerabile
Alimentatore	Area di emissione luce diretta
Dimmerabilità	Tensione 220-240V 50/60Hz
Area di emissione luce	
Tensione	
Lunghezza [mm]	1277
Larghezza [mm]	90
Altezza [mm]	95
Classe di protezione	IP66
Classe di protezione	classe di protezione I
Valore IK	IK08
Materiale	poliestere rinforzato con fibra di vetro
Colore base	grigio
RAL	7035
Durata di vita [h]	L80 B10 50 000
Temperatura ambiente	da 0° a +35°
Classe efficienza energetica	D
Numero di lampadine B16A	56
IFS	True
Peso netto [kg]	1,75
EAN numero	9010506635751



Etichetta energetica



I valori indicati sono nominali. Tolleranza della potenza e del flusso luminoso +/- 10%.

Tolleranza della temperatura colore: +/- 150 K. I valori sono riferiti ad una temperatura ambiente di 25°C, salvo diversa indicazione.