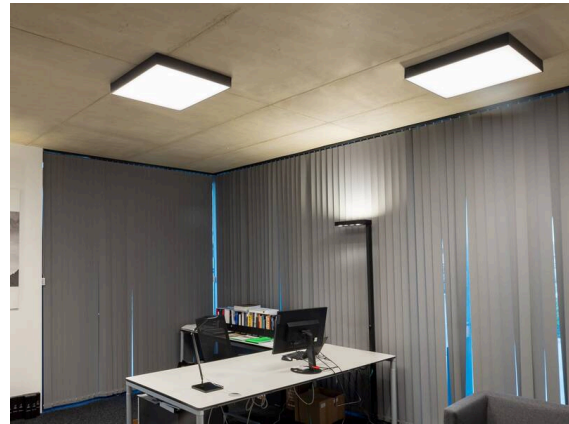
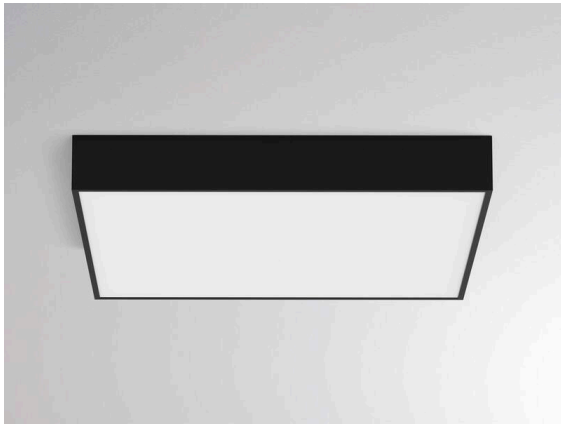
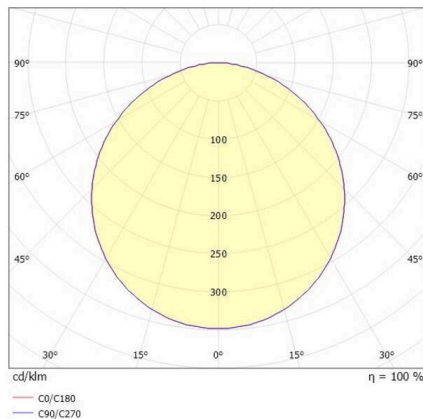


**BIDO****719-021111101906000**

BIDO SQUARE SD LUMINAIRE EN SAILLIE POUR PLAFOND ET MUR en aluminium, noir, RAL 9005, diffuseur opale en PMMA émission direct, avec driver, max. 550mA, gradation: non dimmable, IP20

**COURBE PHOTOMÉTRIQUE****DONNÉES TECHNIQUES**

Ampoule	LED
Puissance système [W]	7
Flux lumineux [lm]	960
Courant secondaire [mA]	550
Température de couleur	3000K
CRI	>80
Cache (Diffuseur)	diffuseur opale en PMMA
Driver	avec driver
Gradation	non dimmable
Émission de lumière	direct
Tension	220-240V 50/60Hz
Longueur [mm]	300
Largeur [mm]	300
Hauteur [mm]	78
Type de protection	IP20
Classe de protection	classe de protection I
Valeur IK	IK06
Matériau	aluminium
Couleur du luminaire	noir
RAL	9005
Durée de vie [h]	L80 B10 50 000
Classe d'efficacité énergétique	C
Nombre de luminaires sur B16A	50
Poids net [kg]	2,19
EAN numéro	9010506929034



Label énergie



Les valeurs indiquées sont des valeurs assignées. La puissance et le flux lumineux sous soumis à une tolérance d'environ 10 %.  
Tolérance de la température de couleur: +/- 150 K. Sauf indication contraire, les valeurs s'appliquent à une température ambiante de 25 °C.