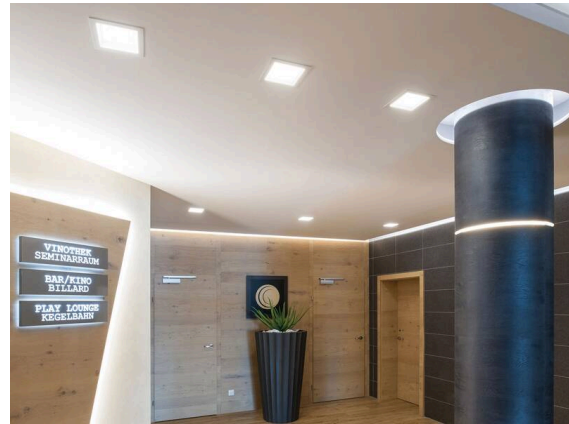


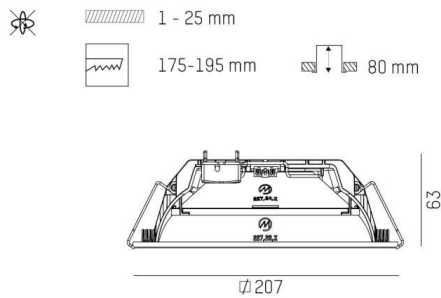
OTIN

227-012313022140050

OTIN L SQUARE PRO R EINBAUDOWNLIGHT aus Aluminium, weiß, ähnlich RAL 9016, Dekor Facettierter Kunststoff-Reflektor hochglänzend, Opaldiffuser Ausstrahlwinkel Breitstrahlend (BS), Lichtaustritt direkt, UGR <25, mit Betriebsgerät, max. 300mA, Dimmbarkeit: nicht dimmbar, Durchgangsverdrahtung 2,5mm², IP54/IP20, mit werkzeuglos wechselbarem X-Change Leuchtmittel,



SKIZZE



TECHNISCHE DETAILS

Leuchtmittel LED
 Systemleistung [W] 11,5
 Lichtstrom [lm] 2070
 Strom sekundärseitig [mA] 300
 Lichtfarbe 4000K
 CRI >80
 UGR <25
 Optik Opaldiffuser
 Betriebsgerät mit Betriebsgerät
 Dimmbarkeit nicht dimmbar
 Lichtaustritt direkt
 Ausstrahlwinkel Breitstrahlend (BS)
 Spannung 220-240V AC/DC
 Durchgangsverdrahtung 2,5mm²

Länge [mm] 207
 Breite [mm] 207
 Höhe [mm] 63
 Deckenausschnitt [mm] 175-195
 Deckenstärke [mm] 1-25
 Einbautiefe [mm] 80
 Schutzart IP54/IP20
 Schutzklasse Schutzklasse II
 Stoßfestigkeit IK02

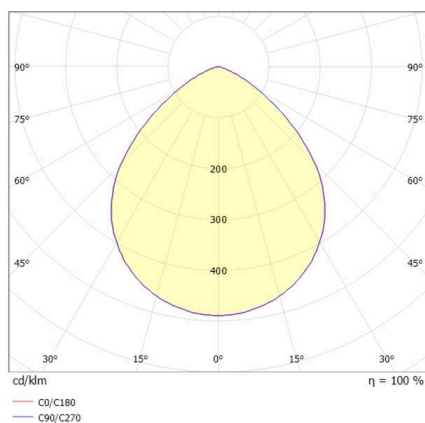
Material Aluminium
 Farbe Leuchte weiß
 RAL 9016
 Farbe Dekor Facettierter Kunststoff-Reflektor hochglänzend
 Lebensdauer [h] L90 B10 100 000
 Energieeffizienzklasse B
 Anzahl Leuchten B16A 49

Nettogewicht [kg] 0,71
 EAN-Nummer 9010979032804



Energie Label

LICHTVERTEILUNGSKURVE



Die Werte sind Bemessungswerte. Leistung und Lichtstrom unterliegen initial einer Toleranz von +/- 10%. Toleranz der Farbtemperatur: +/- 150 K. Die Werte gelten, wenn nicht anders angegeben, für eine Umgebungstemperatur von 25°C.