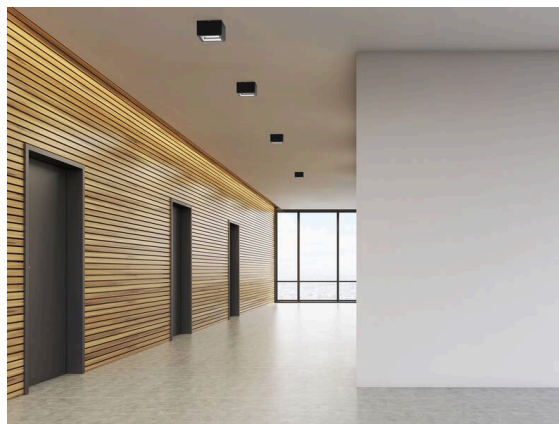


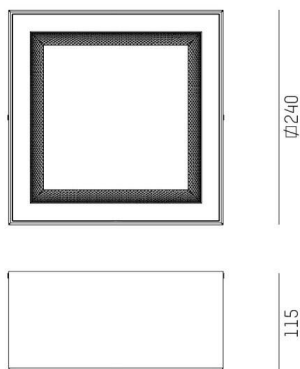
OTIN

227-032411012140050

OTIN XL SQUARE PRO SD DOWNLIGHT EN SAILLIE en aluminium, blanc, RAL 9016, décor Réflecteur en plastique à facettes blanc mat, diffuseur opale angle de rayonnement Faisceau large (BS), émission direct, UGR <22, avec driver, max. 200mA, gradation: non dimmable, câblage traversant 2,5mm², IP40 avec source lumineuse X-Change, remplaçable sans outil,



ILLUSTRATION



DONNÉES TECHNIQUES

Ampoule	LED
Puissance système [W]	8,5
Flux lumineux [lm]	1460
Courant secondaire [mA]	200
Température de couleur	4000K
CRI	>80
UGR	<22
Cache (Diffuseur)	diffuseur opale
Driver	avec driver
Gradation	non dimmable
Emission de lumière	direct
Angle de rayonnement	Faisceau large (BS)
Tension	220-240V 50/60Hz
Câblage traversant	2,5mm²
Longueur [mm]	240
Largeur [mm]	240
Hauteur [mm]	115
Type de protection	IP40
Classe de protection	classe de protection I
Valeur IK	IK02

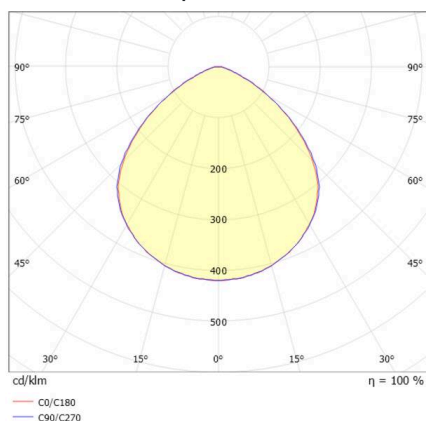
Matériau	aluminium
Couleur du luminaire	blanc
RAL	9016
Couleur des éléments décoratifs	Réflecteur en plastique à facettes blanc mat
Durée de vie [h]	L90 B10 100 000
Classe d'efficacité énergétique	B
Nombre de luminaires sur B16A	65

Poids net [kg]	2,43
EAN numéro	9010979323162



Label énergie

COURBE PHOTOMÉTRIQUE



Les valeurs indiquées sont des valeurs assignées. La puissance et le flux lumineux sous soumis à une tolérance d'environ 10 %. Tolérance de la température de couleur: +/- 150 K. Sauf indication contraire, les valeurs s'appliquent à une température ambiante de 25 °C.