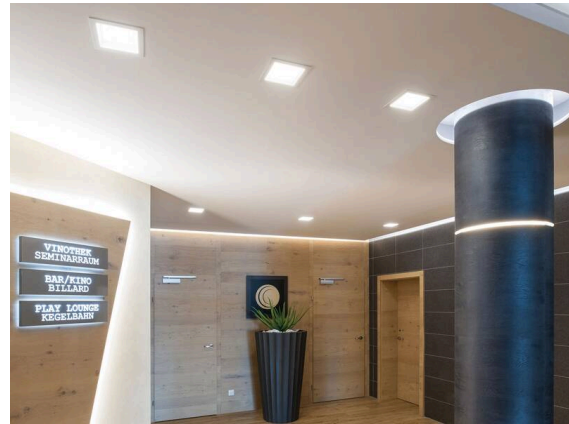


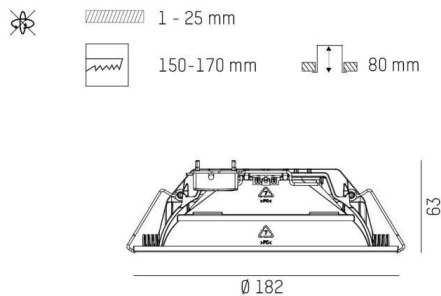
OTIN

227-012285033290050

OTIN LENS M SQUARE R EINBAUDOWNLIGHT aus Aluminium, weiß, ähnlich RAL 9016, Dekor Facettierter Kunststoff-Reflektor weiß matt, mikrostrukturelle Linsenoptik Ausstrahlwinkel 60°, Lichtaustritt direkt, UGR <19, mit Betriebsgerät, max. 500mA, Dimmbarkeit: nicht dimmbar, Durchgangsverdrahtung 2,5mm², IP54/IP20, mit werkzeuglos wechselbarem X-Change Leuchtmittel,



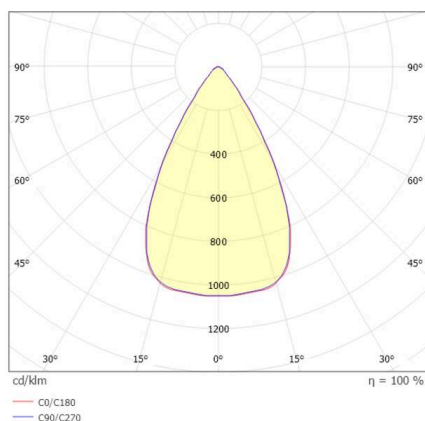
SKIZZE



TECHNISCHE DETAILS

Leuchtmittel	LED
Systemleistung [W]	18,5
Lichtstrom [lm]	2410
Strom sekundärseitig [mA]	500
Lichtfarbe	3000K
CRI	>90
UGR	<19
Optik	mikrostrukturelle Linsenoptik
Betriebsgerät	mit Betriebsgerät
Dimmbarkeit	nicht dimmbar
Lichtaustritt	direkt
Ausstrahlwinkel	60°
Spannung	220-240V AC/DC
Durchgangsverdrahtung	2,5mm²
Länge [mm]	182
Breite [mm]	182
Höhe [mm]	63
Deckenausschnitt [mm]	150-170
Deckenstärke [mm]	1-25
Einbautiefe [mm]	80
Schutzart	IP54/IP20
Schutzklasse	Schutzklasse II
Stoßfestigkeit	IK02
Material	Aluminium
Farbe Leuchte	weiß
RAL	9016
Farbe Dekor	Facettierter Kunststoff-Reflektor weiß matt
Lebensdauer [h]	L90 B10 50 000
Energieeffizienzklasse	D
Anzahl Leuchten B16A	45
Nettogewicht [kg]	0,55
EAN-Nummer	9010979239760

LICHTVERTEILUNGSKURVE



Energie Label



Die Werte sind Bemessungswerte. Leistung und Lichtstrom unterliegen initial einer Toleranz von +/- 10%. Toleranz der Farbtemperatur: +/- 150 K. Die Werte gelten, wenn nicht anders angegeben, für eine Umgebungstemperatur von 25°C.