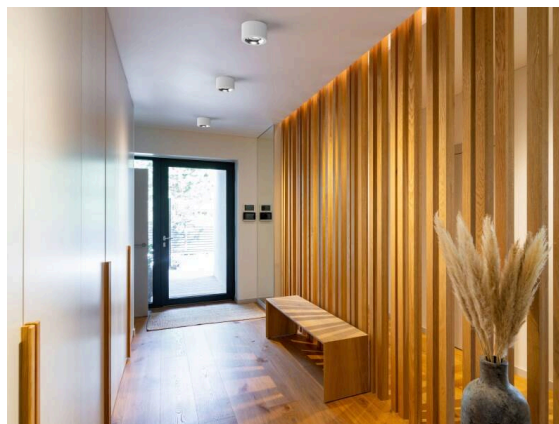


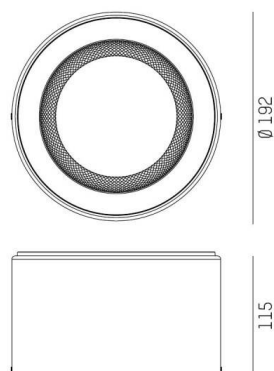
**OTIN**

**227-031213022140050**

OTIN M ROUND PRO SD DOWNLIGHT DA PARETE/SOFFITTO in alluminio, bianco, simile a RAL 9016, Decoro Riflettore in plastica sfaccettato lucido, diffusore opale fascio fascio largo (WB), emissione luminosa diretta, UGR <25, con alimentatore, max. 300mA, dimmerabilità: non dimmerabile, cablaggio passante 2,5mm<sup>2</sup>, IP40 con modulo X-Change sostituibile senza attrezzi,



**DISEGNO**



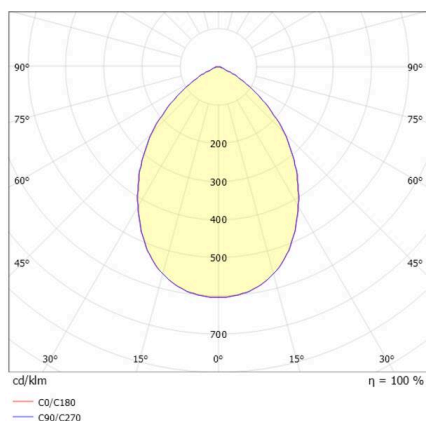
**DETTAGLI TECNICI**

Lampadina	LED
Potenza sistema [W]	11
Flusso luminoso [lm]	1900
Corrente del secondario [mA]	300
Temperatura colore	4000K
CRI	>80
UGR	<25
Ottica	diffusore opale
Alimentatore	con alimentatore
Dimmerabilità	non dimmerabile
Area di emissione luce	diretta
Angolo apertura fascio luminoso	fascio largo (WB)
Tensione	220-240V 50/60Hz
Cablaggio passante	2,5mm <sup>2</sup>
Altezza [mm]	115
Diametro [mm]	192
Classe di protezione	IP40
Classe di protezione	classe di protezione I
Valore IK	IK02

Materiale	alluminio
Colore base	bianco
RAL	9016
Colore decorazione	Riflettore in plastica sfaccettato lucido
Durata di vita [h]	L90 B10 100 000
Classe efficienza energetica	B
Numero di lampadine B16A	65

Peso netto [kg]	1,62
EAN numero	9010979170186

**CURVA DISTRIBUZIONE LUCE**



Etichetta energetica



I valori indicati sono nominali. Tolleranza della potenza e del flusso luminoso +/- 10%.  
Tolleranza della temperatura colore: +/- 150 K. I valori sono riferiti ad una temperatura ambiente di 25°C, salvo diversa indicazione.